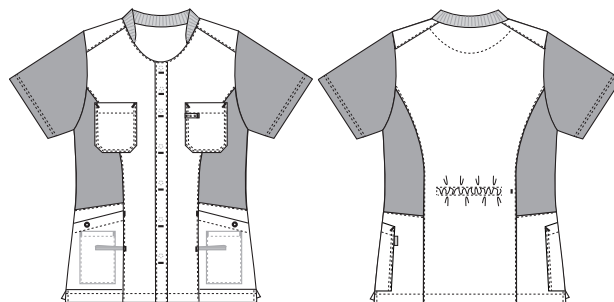


# Sporty Mix

## 1361169 TUNIKA (Bestillings nr: 1361169-0064)

Let taljretet tunika med skjult trykknapslukning og blød rib i halsåbning. Konstrueret stræk både foran og i ryggen giver dejlig stabilitet og komfort. Overdelen har skjult justering af talje-vidde, i ryggen, som giver mulighed for individuel pasform. To store brystlommer, med en skjult pen-strop og synlig strop til Id-kort tilføjer ekstra komfort og funktionalitet. Rummelige og lukkebar hofte-lomme, med nøglestropper og ekstrastore mobiltelefon-lommer. Tunikaen har en god længde, der dækker hofter og bag, i alle arbejdsituationer. Slidser i siden giver øget komfort og bevægelsesfrihed.



### FARVE:



0011-  
Navy



0013-  
Lyseblå



0049-  
Grå



0054-  
Mørkegrøn



0064-  
Bordeaux

### FAKTA:

- Ærmer og sidepaneler i let, blødt og svedtransporterende piqué med cotton-rich inderside.
- Strækbarhed foran og i ryg, med indvendig justering i talje.
- Blød rib i halsåbning.
- Skjult trykknapslukning foran.
- Lukkebar hofte-lomme med store lommer til mobiltelefon, og med nøglestropper.
- To store brystlommer, hvoraf en lomme har strop til Id-kort og skjult pen-strop.
- Funktionel og præsentabel længde, der dækker hofter og bag.
- Slidser i side.
- Testet og påvist høj åndbarhed.



**KVALITET:** 50/50% polyester/BCI bomuld - 140 g/m<sup>2</sup>

Piqué er 50/50% polyester/BCI bomuld - 150 g/m<sup>2</sup>

**LAGERPROGRAM:** XS - 4XL (5XL - 6XL specialbestilling)

**STANDARDE OG SYMBOLER:**



STANDARD  
100  
2076-306  
DTI  
www.oeko-tex.com



### FÆRDIGE MÅL FØR VASK:

	Stamping size	2XS	XS	S	M	L	XL	2XL	3XL	4XL	5XL	6XL	Tolerance
A	1/2 Chest width	44	48	52	56	60	66	72	78	84	90	96	+/- 1,5 cm
B	1/2 Bottom width	44	48	52	56	60	66	72	78	84	90	96	+/- 1,5 cm
C	Back length	70,5	71,5	72,5	73,5	74,5	75,5	76,5	77,5	78,5	79,5	80,5	+/- 1,5 cm
D	Sleeve length	24	24,5	25	25,5	26	26,5	27	28	29	30	31	+/- 1,0 cm

Bemærk: Færdige mål afhænger af måltolerance i produktionen (se ovenfor) samt målemetode (+/- 0.5 cm).

Vær ligeledes opmærksom på, at vaske- og tørreprocesser i vaskeriet kan give krymp på 3-5% (alt afhængig af materialet).

Alle modeller opfylder kravene til industriel vask. Vaskeanvisninger kan ses på vores hjemmeside [www.nybo.com](http://www.nybo.com)

### HJEMMEVASK:



KONGELIG HOFLEVERANDØR  
**NYBO**  
WORKWEAR SINCE 1962

