

HACCP

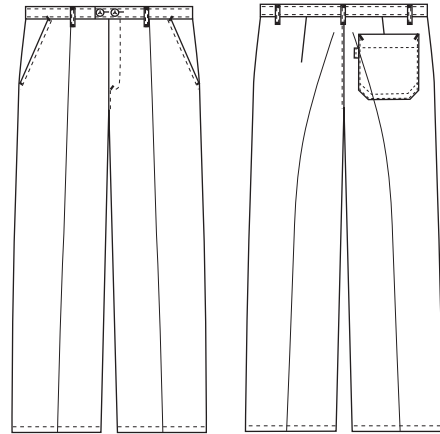
205106900 HERRENHOSE (Ordernummer: 205106900-00)

Herrenhose mit Schrägtaschen und Druckknopfverschluss. Gesäßtasche rechts auch mit Druckknopfverschluss. Vorne mit zwei Knöpfen/Knopflöchern verschließbar und mit Reißverschluss im Schlitz.

FARBEN:



00-Weiß



Diese Serie erfüllt die Anforderungen nach DIN10524 und eignet sich für die Lebensmittelindustrie. Dies mindert das Risiko, dass lose Gegenstände rausfallen. Die Bekleidung erträgt Waschen bei hohen Temperaturen. Jedes Produkt in der Serie ist von vielen durchdachten Details gekennzeichnet.



QUALITÄT: 65/35% Polyester/Baumwolle - 245 g/m²
LAGERPROGRAMM: 42 - 62
STANDARDS UND ERKLÄRUNG SYMBOLE:



FERTIGMASSE VOR DEM WASCHEN:

	Stamping size	XS/72-42	76-44	S/80-46	84-48	M/88-50	92-52	L/96-54	100-56	XL/104-58	108-60	2XL/112-62	116-64	3XL/120-66	124-68	4XL/128-70	Tolerance
A	1/2 Waist width	36	38	40	42	44	46	48	50	52	54	56	58	60	62	64	+/- 1,5 cm
B	1/2 Hip width	48	50	52	54	56	58	60	62	64	66	68	70	72	74	76	+/- 1,5 cm
E1*	Rise	16	17	17,5	18,5	19,5	20	21	22	22,5	23,5	24,5	25,5	26	27	28	
C	Side length	107,1	107,9	108,7	109,5	110,3	110,7	111,2	111,6	112	112,4	112,9	113,4	113,8	114,3	114,7	+/- 2,0 cm
D	Inseam length	86	86	86	86	86	86	86	86	86	86	86	86	86	86	86	+/- 1,5 cm

Bitte beachten, dass die Fertigmaße von der Maßtoleranz in der Produktion (siehe oben) und Maßverfahren abhängig sind (+/- 0.5 cm). Auch beachten, dass Wasch- und Trocknerprozesse im industriellen Waschen einen Einlauf von 3-5% bedeuten können (abhängig vom Material). Alle Modelle entsprechen den Anforderungen der industriellen Wäsche. Waschanleitungen im Internet auf www.nybo.com

HAUSHALTSWASCHEN:



KÖNIGLICH DÄNISCHER HOFLIEFERANT
NYBO
WORKWEAR SINCE 1962