

# Harmony

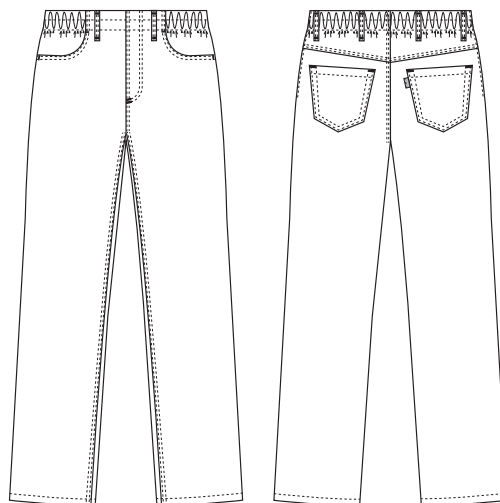
## 1050401 JEANS, PULL-ON (Bestillings nr: 1050401-0000)

Den specielt udviklede 4 cm brede elastik-linning sørger for, at brugeren har optimal komfort hele dagen. PULL-ON har snydegyld og ligner de andre bukser i serien. Den fleksible PULL-ON kan bruges af både herrer og damer, og kan endda bruges tidligt i graviditeten.

### FARVE:



0000-Hvid



### FAKTA:

- For- og baglommer
- Klassiske denimdetaljer
- Elastik i taljen
- Metervare med stretch



**KVALITET:** 64/33/3% polyester/bomuld/EOL stretch - 285 g/m<sup>2</sup>

**LAGERPROGRAM:** XS - 4XL

**STANDARDE OG SYMBOLER:**



STANDARD  
100  
2076-306  
DTI  
[www.oeko-tex.com](http://www.oeko-tex.com)



STeP

[www.oeko-tex.com](http://www.oeko-tex.com)



MADE IN  
GREEN  
CB3VTM7MX  
DTI  
[www.oeko-tex.com](http://www.oeko-tex.com)



### FÆRDIGE MÅL FØR VASK:

		62	70	78	86	94	102	110	118	126	
	Stamping size	XS	S	M	L	XL	2XL	3XL	4XL	5XL	Tolerance
<b>A</b>	1/2 Waist width	29,5	33	36	40	43,5	47,5	50	55	60	+/- 2,0 cm
<b>B</b>	1/2 Hip width	48,2	51,5	54,5	58,7	62,6	65,7	70,6	74,7	78,7	+/- 1,5 cm
<b>E1*</b>	Rise (Help measure for hip)	15	15	104	15	17	17	17	17	17	
<b>C</b>	Side length	102	103,2	114	105,8	107,3	108,7	110,3	111,8	113,3	+/- 2,0 cm
	Side length + 10 cm (102)	112	113,2	15	115,8	117,3	118,7	120,3	121,8	123,3	+/- 2,0 cm
<b>D</b>	Inseam length	82	82	82	82	82	82	82	82	82	+/- 1,5 cm
	Inseam length + 10 cm (102)	92	92	92	92	92	92	92	92	92	+/- 1,5 cm

Bemærk: Færdige mål afhænger af måltolerance i produktionen (se ovenfor) samt målemetode (+/- 0.5 cm).

Vær ligeledes opmærksom på, at vaske- og tørreprocesser i vaskeriet kan give krymp på 3-5% (alt afhængig af materialet).

Alle modeller opfylder kravene til industriel vask. Vaskeanvisninger kan ses på vores hjemmeside [www.nybo.com](http://www.nybo.com)

### HJEMMEVASK:



KONGELIG HOFLEVERANDØR  
**NYBO**  
WORKWEAR SINCE 1962

