

# Super Cool

**1051162 JEANS, PULL-ON - 190 G/M<sup>2</sup>**  
(Bestillings nr: 1051162-0011)

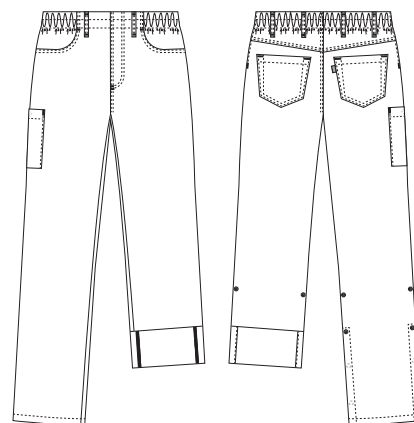
Findes også i længder: kort -10 cm, lang +10 cm.

Disse pull-on jeans er specielt lavet med en 4 cm bred elastik i livet og giver et optimalt fit og plads til bevægelse til mænd og kvinder, som fortrækker et afslappet fit med smallere hofter og lår. Denne model kan også bruges tidligt i en graviditet. Den specialdesignede "flat-front" talje giver et stilfuldt og moderne udseende. Bæltetropper er placeret tæt på de to rummelige forlommer, som kan bruges til f.eks. nøgler eller adgangskort. Diskret lår-lomme med ekstra plads og trykknop lukning. Justerbar benlængde med funktionel rul op detalje, gør at disse jeans er det perfekte valg året rundt og til dagligt brug indenfor og lettere udendørs beklædning.

FARVE:



0011-Navy



## FAKTA:

- Pull-on model med 5-lomme detalje
- Bred elastik i livet med "flat-front" look
- Normal/moderat højtaljet
- Smal hofte-og lårvide egnet til unisex brug
- Dybe forlommer med ekstra plads og nem adgang
- To jeans baglommer
- Lårlomme med trykknop lukning, passer til f.eks. smartphones
- Justerbar benlængde med praktisk trykknop detalje

**KVALITET:** 63/34/3% polyester/bomuld/EOL stretch – 190 g/m<sup>2</sup>

**LAGERPROGRAM:** XS - 4XL

**STANDARDE OG SYMBOLER:**



STANDARD  
100  
2076-306  
DTI

www.oeko-tex.com



STeP



MADE IN  
GREEN  
CB3VTM7MXY  
DTI

www.oeko-tex.com



Nybo Workwear A/S



Nybo Workwear A/S



Nybo Workwear A/S



Nybo Workwear A/S



Nybo Workwear A/S



**amfori**  
Trade with purpose



## FÆRDIGE MÅL FØR VASK:

	Stamping size	2XS	XS	S	M	L	XL	2XL	3XL	4XL	5XL	6XL	Tolerance
<b>A</b>	1/2 Waist width	26,5	29,5	33	36	40	43,5	47,5	50	55	58,5	62	+/- 2,0 cm
<b>B</b>	1/2 Hip width	45,2	48,2	51,2	54,5	56,5	62,5	66,7	70,5	74,5	78,5	82,5	+/- 1,5 cm
<b>E1*</b>	Rise (Help measure for hip)	15	15	15	15	15	17	17	17	17	17	17	
<b>C</b>	Side length	100,5	101,5	102,5	104	105	106,5	108	109,5	111,5	113	114,5	+/- 2,0 cm
<b>C</b>	Side length -10	90,5	91,5	92,5	94	95	96,5	98	99,5	101,5	103	104,5	+/- 2,0 cm
<b>C</b>	Side length +10	110,5	111,5	112,5	114	115	116,5	118	119,5	121,5	123	124,5	+/- 2,0 cm
<b>D</b>	Inseam length	82	82	82	82	82	82	82	82	82	82	82	+/- 1,5 cm
<b>D</b>	Inseam length -10	72	72	72	72	72	72	72	72	72	72	72	+/- 1,5 cm
<b>D</b>	Inseam length +10	92	92	92	92	92	92	92	92	92	92	92	+/- 1,5 cm

Bemærk: Færdige mål afhænger af måltolerance i produktionen (se ovenfor) samt målemetode (+/- 0.5 cm).

Vær ligeledes opmærksom på, at vaske- og tørreprocesser i vaskeriet kan give krymp på 3-5% (alt afhængig af materialet).

Alle modeller opfylder kravene til industriel vask. Vaskeanvisninger kan ses på vores hjemmeside [www.nybo.com](http://www.nybo.com)

## HJEMMEVASK:



KONGELIG HOFLEVERANDØR

**NYBO**

WORKWEAR SINCE 1962

