

Harmony

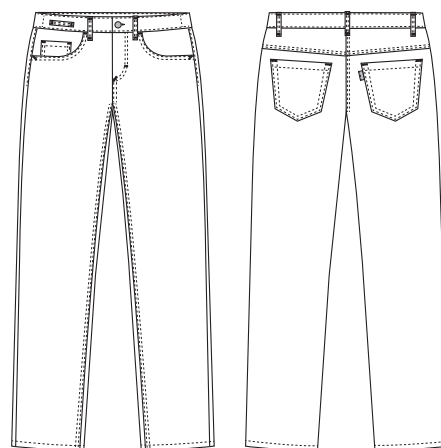
1051321 JEANS, MODERNE PASSFORM (Bestellnummer: 1051321-0000)

Flexible Stretch-Jeans mit mittlerer Taillenhöhe und einem sportlichen und femininen Look. Die Taschen sind im klassischen Jeans-Look. Das Modell hat verstellbaren Gummizug hinten für einen optimalen Komfort in allen Arbeitssituationen. Es ist so konstruiert, dass die Hose beim Beugen oder Sitzen nicht nach unten zieht. Eine praktische Schlaufe (für Schlüssel od. ID Karte) ist neben die geräumigen Taschen platziert. Das Design macht einen reinen und modernen Look, so wie die schmale Weite am Bein den jungen und lässigen Look unterstreicht.

FARBEN:



0000-Weiß 0072-Schwarz



FAKTEN:

- Klassische 5-Pocket Jeans
- Fester Bund mit Knopf und Reissverschluss vorne
- Verstellbarer Gummizug innen hinten im Bund
- Zwei tiefe Jeans-Taschen vorne und "Coin Pocket"
- Zwei klassische Jeans-Taschen hinten
- Moderate/niedrige Taillenhöhe
- Schlankende Hüft-/Oberschenkelweite
- Schmale Fussweite

QUALITÄT: 64/34/2% Polyester/Baumwolle/Elastolefin - 245 g/m²

LAGERPROGRAMM: XS - 4XL

STANDARDS UND ERKLÄRUNG SYMBOLE:



STANDARD
100
2076-306
DTI

www.oeko-tex.com



www.oeko-tex.com

STeP



www.oeko-tex.com

MADE IN
GREEN
CB3VTM7MX
DTI



FERTIGMASSE VOR DEM WASCHEN:

	Stamping size	XS	S	M	L	XL	2XL	3XL	4XL	Tolerance
A	1/2 Waist width	36,5	40	44	49	55	61	67	73	+/- 1,5 cm
B	1/2 Hip width	46	49	52,5	56	61	66	71	76	+/- 1,5 cm
E1*	Rise (Help measure for hip)	11,6	12	12,5	13	13,5	14	14,5	15	
C	Side length	101	102	103	104,5	106	107,5	109	110,5	+/- 2,0 cm
D	Inseam length	82	82	82	82	82	82	82	82	+/- 1,5 cm

Bitte beachten, dass die Fertigmaße von der Maßtoleranz in der Produktion (siehe oben) und Maßverfahren abhängig sind (+/- 0.5 cm). Auch beachten, dass Wasch- und Trocknerprozesse im industriellen Waschen einen Einlauf von 3-5% bedeuten können (abhängig vom Material). Alle Modelle entsprechen den Anforderungen der industriellen Wäsche. Waschanleitungen im Internet auf www.nybo.com

HAUSHALTSWASCHEN:



KÖNIGLICH DÄNISCHER HOFLIEFERANT
NYBO
WORKWEAR SINCE 1962

