

# Harmony

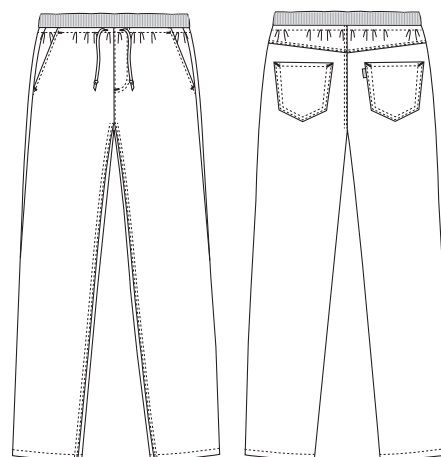
## 5050421 PULL-ON JEANS (Bestillings nr: 5050421-0000)

Disse stretch pull-on jeans med bred rib, elastik og snøre i taljen, giver optimal pasform og plads til bevægelse til både kvinder og mænd, der foretrækker et casual fit med slankende hofte og lår. Den specialdesignet rib-linning og low-cut taljehøjde, giver et rent og moderne udseende. Smal benåbning tilføjer et ungt og afslappet look.

### FARVE:



0000-Hvid 0072-Sort



### FAKTA:

- Pull-on jeans klassiske jeans lommer.
- Bred rib, med elastic og snøre, i linning.
- Moderat/lav taljehøjde.
- Slankende hofte- og lårvidde.
- To rummelige skrålommer foran.
- To klassiske jeans-baglommer.
- Let kvalitet, der ikke er gennemsigtig.

**KVALITET:** 64/34/2% polyester/bomuld/EOL stretch – 245 g/m<sup>2</sup>

**STØRRELSE:** XS - 4XL

**STANDARDE OG SYMBOLER:**



**STANDARD**  
100  
2076-306  
DTI

www.oeko-tex.com



STeP

www.oeko-tex.com



**MADE IN GREEN**  
CB3VTM7MXY  
DTI

www.oeko-tex.com



### FÆRDIGE MÅL FØR VASK:

	Stamping size	XS	S	M	L	XL	2XL	3XL	4XL	Tolerance
<b>A</b>	1/2 Waist width	33,3	35,4	37,5	40,6	43,8	46,9	50,1	53,2	+/- 2,0 cm
<b>B</b>	1/2 Hip width	47,5	50,5	53,5	57,5	61,5	65,5	69,5	73,5	+/- 1,5 cm
<b>E1*</b>	Rise (Help measure for hip)	12,3	12,9	13,5	14,3	15,1	15,9	16,7	17,5	
<b>C</b>	Side length	102,5	103,5	104,5	106	107,5	109	110,5	112	+/- 2,0 cm
<b>D</b>	Inseam length	82	82	82	82	82	82	82	82	+/- 1,5 cm

Bemærk: Færdige mål afhænger af måltolerance i produktionen (se ovenfor) samt målemetode (+/- 0.5 cm).  
Vær ligeledes opmærksom på, at vaske- og tørreprocesser i vaskeriet kan give krymp på 3-5% (alt afhængig af materialet).  
Alle modeller opfylder kravene til industriel vask. Vaskeanvisninger kan ses på vores hjemmeside [www.nybo.com](http://www.nybo.com)

### HJEMMEVASK:



KONGELIG HOFLEVERANDØR  
**NYBO**  
WORKWEAR SINCE 1962

