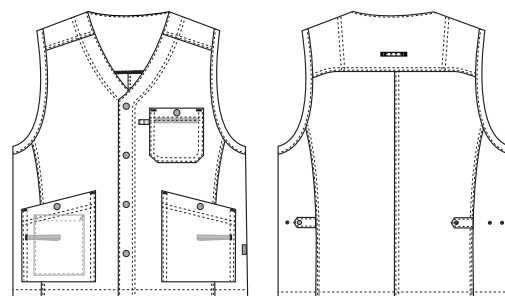


# Super Cool

## 5500102 UNISEX VEST (Ordernummer: 5500102-0011)

En smart, kort vest med praktisk V-halsudskæring, specielt tilpasset så pasformen er designet til at hvile korrekt omkring nakke- og skuldreområde i forskellige arbejdsituationer og gennem en travl arbejdsdag. Store lukkbare hoftelommer med 3D-effekt, der giver brugeren let adgang og plads til udstyr og samtidig indrettet med indvendige stropper til nøgler og en lomme til mobiltelefon. Den funktionel og lukkbare brystlomme, med indvendig pen-strop og synlig strop til ID-kort passer i størrelse, så lommebeskytter med fordel kan benyttes. Med en kort ryglængde, der afslutter lige over hoften, passer denne vest til mange brugere i forskellige højder eller med individuelle præferencer. Vesten er regulerbar i ryggen og kan justeres til en individuel og perfekt pasform til den enkelte bruger.



### FARVE:



0011-Navy

### FAKTA:

- Afkortet ryglængde, der imødekommer forskellige højder.
- Praktisk trykknapslukning foran.
- Rummelige hoftelommer med trykknapslukning og stropper til ID-kort og nøgler.
- Mobilomme indvendig i en hoftelomme.
- Rummelig brystlomme med trykknapslukning, indvendig pen-strop og synlig strop til ID-kort.
- Justerbare stropper i ryggen for optimeret pasform.



**KVALITET:** 63/34/3% polyester/bomuld/EOL stretch – 190 g/m<sup>2</sup>

**LAGERPROGRAM:** XS - 4XL

**STANDARDE OG SYMBOLER:**

**GREEN  
BUTTON**  
GOOD FOR PEOPLE.  
GOOD FOR NATURE.



STANDARD  
100  
2076-306  
DTI

www.oeko-tex.com



www.oeko-tex.com



MADE IN  
GREEN  
CB3VTM7MXY  
DTI

www.oeko-tex.com



mobile pocket  
Nybo Workwear A/S



key strap  
Nybo Workwear A/S



stretch  
Nybo Workwear A/S



adjustable back  
Nybo Workwear A/S



sustainable  
Nybo Workwear A/S



**amfori**  
Trade with purpose



### FÆRDIGE MÅL FØR VASK:

		40	44	48	52	56	60	64	68	72	76	80	
	Stamping size	2XS	XS	S	M	L	XL	2XL	3XL	4XL	5XL	6XL	Tolerance
<b>A</b>	1/2 Chest width	44,5	48,5	52,5	56,5	60,5	64,5	68,5	72,5	76,5	80,5	84,5	+/- 1,5 cm
<b>B</b>	1/2 Bottom width	44	48	52	56	60	64	68	72	76	80	84	+/- 1,5 cm
<b>C</b>	Back length	65	65	67	67	67	69	69	71	71	71	71	+/- 1,5 cm

Bemærk: Færdige mål afhænger af måltolerance i produktionen (se ovenfor) samt målemetode (+/- 0.5 cm).  
Vær ligeledes opmærksom på, at vaske- og tørreprocesser i vaskeriet kan give krymp på 3-5% (alt afhængig af materialet).  
Alle modeller opfylder kravene til industriel vask. Vaskeanvisninger kan ses på vores hjemmeside [www.nybo.com](http://www.nybo.com)

### HJEMMEVASK:



KONGELIG HOFLEVERANDØR  
**NYBO**  
WORKWEAR SINCE 1962

