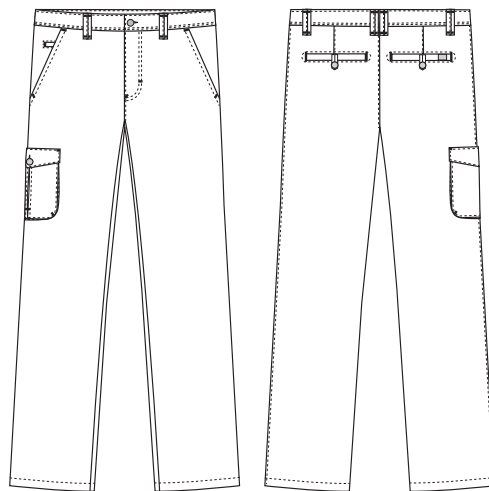


# Perfect Fit

## 2051662 HERRENHOSE (Bestellnummer: 2051662-0072)

Herrenhose mit hervorragender Passform in moderner Optik. Modische, mittlere Bundhöhe. Innenliegender und justierbarer Gummizug. Oberschenkeltasche mit Verschluss.



### FARBEN:



0000-Weiß



0011-Blau



0072-Schwarz



### FAKTEN:

- Funktionelle Details
- Innenliegender, justierbarer Gummizug beim Damen- und Herrenmodell
- Verschließbare Cargo-Tasche am Oberschenkel
- Mit Knopf verschließbare Gesäßtaschen
- Verriegelungen in Kontrastfarben
- Modische Kontrastfarben im Hosenbund



**QUALITÄT:** 65/35% Polyester/Baumwolle - 210 g/m<sup>2</sup>

**LAGERPROGRAMM:** 44-70

**STANDARDS UND ERKLÄRUNG SYMBOLE:**



STANDARD  
100  
2076-306  
DTI

www.oeko-tex.com



STeP

www.oeko-tex.com



MADE IN  
GREEN  
CB3VTM7MX  
DTI

www.oeko-tex.com



### FERTIGMASSE VOR DEM WASCHEN:

	2XS	XS	S	M	L	XL	2XL	3XL	4XL	5XL	5XL											
Stamping size	64	68	72	76	80	84	88	92	96	100	104	108	112	116	120	124	128	132	66	140	144	Tolerance
<b>A</b> 1/2 Waist width	34	36	38	40	42	44	46	48	50	52	54	56	58	60	62	64	66	68	70	72	74	+/- 1,5 cm
<b>B</b> 1/2 Hip width	43,7	45,7	47,7	50	52	54	56	58	60	62	64	66	68	70	72	74	76	78	80	82	84	+/- 1,5 cm
<b>E1*</b> Rise	11	11,5	12	12,5	13	13,5	14	14,5	15	15,5	16	16,5	17	17,5	18	18,5	19	19,5	20	20,5	21	
<b>C</b> Side length	100	100,5	101	101,5	102	102,5	103	103,5	104	104,5	105	105,5	106	106,5	107	107,5	108	108,5	109	109,5	110	+/- 2,0 cm
<b>D</b> Inseam length	84	84	84	84	84	84	84	84	84	84	84	84	84	84	84	84	84	84	84	84	84	+/- 1,5 cm

Bitte beachten, dass die Fertigmaße von der Maßtoleranz in der Produktion (siehe oben) und Maßverfahren abhängig sind (+/- 0.5 cm). Auch beachten, dass Wasch- und Trocknerprozesse im industriellen Waschen einen Einlauf von 3-5% bedeuten können (abhängig vom Material). Alle Modelle entsprechen den Anforderungen der industriellen Wäsche. Waschanleitungen im Internet auf [www.nybo.com](http://www.nybo.com)

### HAUSHALTSWASCHEN:



KÖNIGLICH DÄNISCHER HOFLIEFERANT  
**NYBO**  
WORKWEAR SINCE 1962

