

fusion

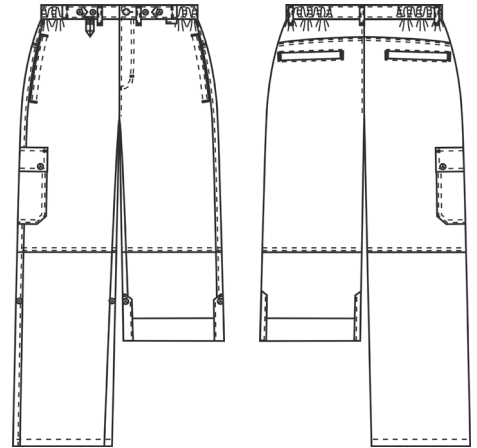
805033900 UNISEX HOSE (Bestellnummer: 805033900-11)

Vielseitige Hose zum Krempeln, damit sie als "Ganzjahrhose" benutzt werden kann. Die zwei Schlaufen am Bein sind mit Druckknöpfen versehen. Das Modell hat zwei Einstecktaschen mit Reißverschluss und eine praktische Oberschenkeltasche rechts für einen Notizblock oder ein Handy. Zwei tiefe Gesäßtaschen - auch mit einem praktischen Reißverschluss. Für erhöhte Flexibilität und optimalen Komfort gibt es einen praktischen Reißverschluss. Für erhöhte Flexibilität und optimalen Komfort gibt es einen Gummizug im Bund, und die Weite ist mit Druckknöpfen vorne verstellbar. Das Modell hat Knopf/Knopfloch und Reißverschluss im Schlitz.

FARBEN:



11-Marine



FAKTEN:

- Große Taschen
- Praktische Taschen an den Oberschenkeln
- Verstellbarer Hosenbund
- Verstellbare Beinlänge
- Schlüsselschlaufen
- Leichte und robuste Qualität

QUALITÄT: 65/35% Polyester/Baumwolle - 170 g/m²
LAGERPROGRAMM: XS - 4XL
STANDARDS UND ERKLÄRUNG SYMBOLE:



FERTIGMASSE VOR DEM WASCHEN:

		64	72	80	88	96	104	112	120	128	136	144	
	Stamping size	2XS	XS	S	M	L	XL	2XL	3XL	4XL	5XL	6XL	Tolerance
A	1/2 Waist width	31	34	37	40	44	48	52	56	60	64	68	+/- 1,5 cm
B	1/2 Hip width	39,5	42,5	45,5	48,5	52,5	56,5	60,5	64,5	68,5	72,5	76,5	+/- 1,5 cm
E1*	Rise (Help measure for hip)	15,5	16,5	18	19	20,5	21,5	22,5	24	25	26	27	
C	Side length	104,5	105,5	107	108	109,5	110,5	111,5	113	114	115	116	+/- 2,0 cm
D	Inseam length	84	84	84	84	84	84	84	84	84	84	84	+/- 1,5 cm

Bitte beachten, dass die Fertigmaße von der Maßtoleranz in der Produktion (siehe oben) und Maßverfahren abhängig sind (+/- 0.5 cm). Auch beachten, dass Wasch- und Trocknerprozesse im industriellen Waschen einen Einlauf von 3-5% bedeuten können (abhängig vom Material). Alle Modelle entsprechen den Anforderungen der industriellen Wäsche. Waschanleitungen im Internet auf www.nybo.com

HAUSHALTSWASCHEN:



KÖNIGLICH DÄNISCHER HOFLIEFERANT
NYBO
WORKWEAR SINCE 1962