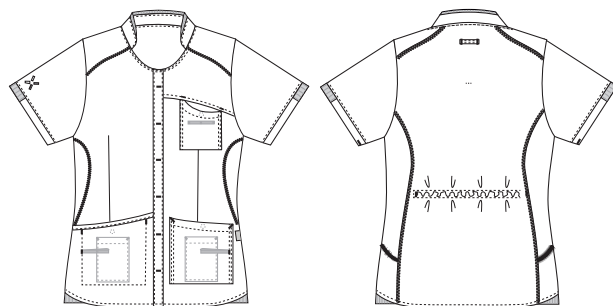


Sporty

1360779 DAMENKASACK (Bestellnummer: 1360779-0040)

Sportiver, leicht taillierter Damenkasack mit justierbarem Gummizug. Eine Brust- und zwei Hüfttaschen, welche mit Handytasche und Schlüsselschleife ausgestattet sind. Die seitlichen Saumabschlüsse sind abgerundet und mit einem Strickbund versehen um optimale Bewegungsfreiheit zu gewährleisten.



FARBEN:



0010-Blau



0011-Navy



0013-Hellblau



0040-Grau



0050-Grün

0053-
Hellgrün0054-
Dunkelgrün

0064-Bordeaux

FAKTEN:

- Schlüsselschlaufen in den Fronttaschen
- Kugelschreiberschleife in der Brusttasche
- Smartphone-Tasche und Brusttasche für die Bedürfnisse moderner Benutzer
- Alle Taschen sind mit Druckknöpfen ausgestattet, um den Inhalt zu schützen
- Dehnbares Rückenteil mit innerer Tailenbundverstellung bei den Damenmodellen
- Sportliche Schnitte und Flatlock-Nähte in Kontrastfarben für eine schicke Optik
- Zweite Ausführung in Stretch-Qualität für mehr Komfort
- Getestet mit dem Ergebnis hoher Atmungsaktivität

QUALITÄT: 50/50% Polyester/BCI Baumwolle - 140 g/m²
LAGERPROGRAMM: XS - 4XL (5XL - 6XL Sonderbestellung)
STANDARDS UND ERKLÄRUNG SYMBOLE:

STANDARD
1002076-306
DTI

www.oeko-tex.com



breathable



mobile pocket



key strap



adjustable back



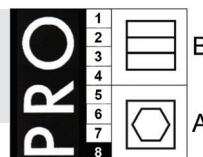
diagonal stretch



FERTIGMASSE VOR DEM WASCHEN:

	Stamping size	2XS/28-30	XS/32-34	S/36-38	M/40-42	L/44-46	XL/48-50	2XL/52-54	3XL/56-58	4XL/60-62	5XL/64-66	Tolerance
A	1/2 Chest width	44	48	52	56	60	66	72	78	84	90	+/- 1,5 cm
B	1/2 Bottom width	48,5	52	55,5	58,5	61,5	66,5	71,5	76,5	81,5	86,5	+/- 1,5 cm
C	Back length	71,8	72,8	73,8	74,8	75,8	76,8	77,8	78,8	79,8	80,8	+/- 1,5 cm
D	Sleeve length	21,2	21,8	22,4	23	23,6	24,2	24,8	25,4	26	26,6	+/- 1,0 cm

Bitte beachten, dass die Fertigmaße von der Maßtoleranz in der Produktion (siehe oben) und Maßverfahren abhängig sind (+/- 0.5 cm). Auch beachten, dass Wasch- und Trocknerprozesse im industriellen Waschen einen Einlauf von 3-5% bedeuten können (abhängig vom Material). Alle Modelle entsprechen den Anforderungen der industriellen Wäsche. Waschanleitungen im Internet auf www.nybo.com



HAUSHALTSWASCHEN:



KÖNIGLICH DÄNISCHER HOFLIEFERANT
NYBO
WORKWEAR SINCE 1962