

# Sporty T800

## 5400169 UNISEX-JACKE MIT REISSVERSCHLUSS

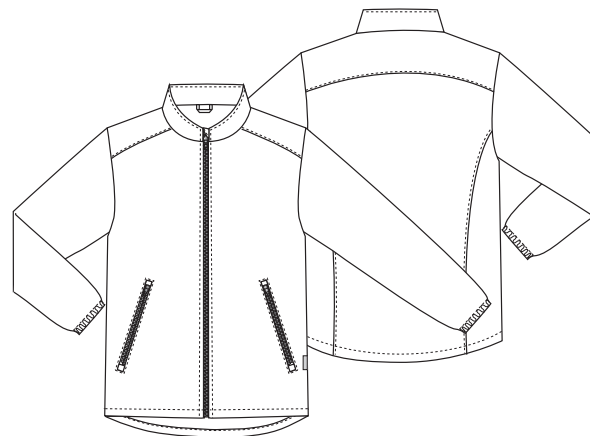
(Bestellnummer: 5400169-0011)

Die flexible und leichte Multistretch-Jacke ist die perfekte Wahl für einen vielseitigen und aktiven Arbeitstag für Physiotherapeuten und andere Mitarbeiter, bei denen Flexibilität, Bewegung oder Sport Teil des Tages sind. Die wohlproportionierte Silhouette und Passform, kombiniert mit einem minimalistischen Look, lenkt die Aufmerksamkeit auf die Person und zeigt die Persönlichkeit. Für ein funktionelles und schmeichelhaftes Aussehen ist dieses Modell im Rücken länger geschnitten. Weiche, elastische Ärmelabschlüsse sorgen für zusätzlichen Komfort und die Möglichkeit, die Ärmellänge je nach Jahreszeit und für den täglichen Gebrauch sowohl drinnen als auch im Freien zu verstellen. Die beiden großen Reißverschlusstaschen auf der Vorderseite sind äußerst funktionell und halten Ihre Schlüssel und Geräte den ganzen Tag über sicher und griffbereit.

### FARBEN:



0011-Marineblau



### FAKTEN:

- Vorzeigbares, schönes und minimalistisches Design.
- Unisex-Design und -Passform.
- Elastische Ärmel sorgen für eine verstellbare Ärmellänge.
- Extra Länge im Rücken, die den Rücken und die Hüften gut abdeckt.
- Bequeme Bewegungsfreiheit in der Taille und im Hüftbereich.
- Zwei große Taschen, die mit einem Reißverschluss geschlossen werden.
- 4-Wege-Stretch-Qualität mit integriertem Kühleffekt.

**QUALITÄT:** 100% Polyester T800 Stretch - 120 g/m<sup>2</sup>

**LAGERPROGRAMM:** XS - 4XL

**STANDARDS UND ERKLÄRUNG SYMBOLE:**



STANDARD  
100

2076-306  
DTI

www.oeko-tex.com



### FERTIGMASSE VOR DEM WASCHEN:

	Stamp size	2XS	XS	S	M	L	XL	2XL	3XL	4XL	5XL	Tolerance
A	1/2 Chest width	45	49	53	57	61	66	71	76	81	86	+/- 1 cm
B	1/2 Bottom width	46	50	54	58	62	67	72	78	84	89	+/- 1 cm
C1	Back length from shoulder point	70	71	72	73	74	75	76	77	78	79	+/- 1 cm
E	Sleeve length	60	61	61.5	62	62.5	63	63.5	64	65	66	+/- 0,5 cm

Bitte beachten, dass die Fertigmaße von der Maßtoleranz in der Produktion (siehe oben) und Maßverfahren abhängig sind (+/- 0.5 cm). Auch beachten, dass Wasch- und Trocknerprozesse im industriellen Waschen einen Einlauf von 3-5% bedeuten können (abhängig vom Material). Alle Modelle entsprechen den Anforderungen der industriellen Wäsche. Waschanleitungen im Internet auf [www.nybo.com](http://www.nybo.com)

### HAUSHALTSWASCHEN:



KONGELIG HOFLEVERANDØR  
**NYBO**  
WORKWEAR SINCE 1962

