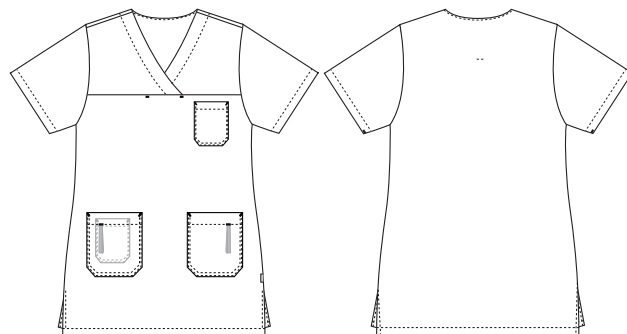


# Charisma

## 1470241 DAMENSCHLUPFKASACK

(Bestellnummer: 1470241-0053)

Langer Damen-Schlupfkasack. Modisch tailliert und zusammen mit der Länge eine modische Alternative zu einem "normalen" Kasack. Gut kombinierbar mit leggings. Eine Brusttasche und zwei Hüfttaschen mit innenliegender Handytasche (rechts).



### FARBEN:



0021-Türkis



0011-Navy



0053-Hell  
Grün



0063-Rosa



0064-Bordeaux



### FAKTEN:

- Kugelschreiberschleife in der Brusttasche
- Schlüsselschlaufen in der Fronttasche
- Smartphone-Tasche für die Bedürfnisse der Benutzer
- Seitlich geschlitzt für besseren Tragekomfort
- FlexFix-Druckknöpfe
- Der V-Ausschnitt lässt Hals und Gesicht schlanker wirken
- Erhältlich in vielen Farben passend zu den unterschiedlichen Hosen



**QUALITÄT:** 50/50% Polyester/Baumwolle - 180 g/m<sup>2</sup>  
**LAGERPROGRAMM:** XS - 4XL (5XL - 6XL Sonderbestellung)  
**STANDARDS UND ERKLÄRUNG SYMBOLE:**



STANDARD  
100  
2076-306  
DTI

www.oeko-tex.com



STeP

www.oeko-tex.com



MADE IN  
GREEN  
CB3VTM7MXY  
DTI

www.oeko-tex.com



### FERTIGMASSE VOR DEM WASCHEN:

		34	38	42	46	50	54	58	62	
	Stamping size	XS	S	M	L	XL	2XL	3XL	4XL	Tolerance
A	1/2 Chest width	46,5	50,5	54,5	59,5	65,5	71,5	77,5	83,5	+/- 1,5 cm
B	1/2 Bottom width	55	57,5	63	68	74	80	86	92	+/- 1,5 cm
C	Back length	86	89	89	89	92	92	95	95	+/- 1,5 cm
D	Sleeve length	27,5	28,5	29,5	30,5	31,5	32,5	33,5	34,5	+/- 1,0 cm

Bitte beachten, dass die Fertigmaße von der Maßtoleranz in der Produktion (siehe oben) und Maßverfahren abhängig sind (+/- 0.5 cm). Auch beachten, dass Wasch- und Trocknerprozesse im industriellen Waschen einen Einlauf von 3-5% bedeuten können (abhängig vom Material). Alle Modelle entsprechen den Anforderungen der industriellen Wäsche. Waschanleitungen im Internet auf [www.nybo.com](http://www.nybo.com)

### HAUSHALTSWASCHEN:



KÖNIGLICH DÄNISCHER HOFLIEFERANT  
**NYBO**  
 WORKWEAR SINCE 1962

