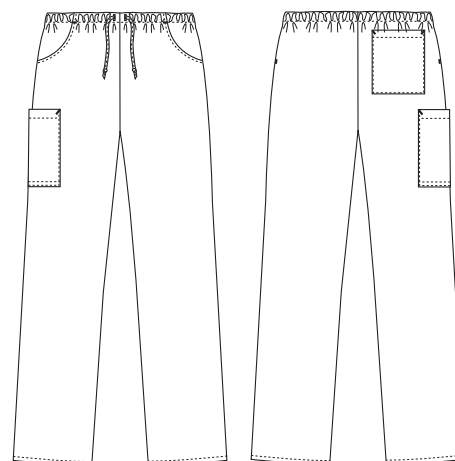
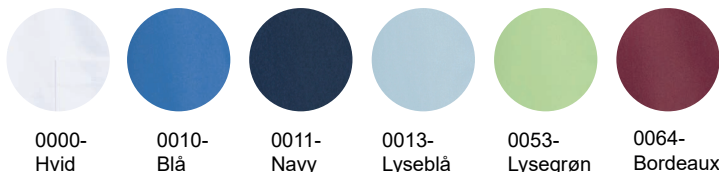


Heart

1051391 PULL-ON BUKSER (Bestillings nr: 1051391-0013)

Pull-on bukserne har et fantastisk snit med en afslappet og behagelig pasform. Modellen har elastik i talje og snøre for individuel justering og god fleksibilitet. To rummelige forlommer, en praktisk baglomme og en stor lårlomme er praktiske detaljer, der sikrer høj funktionalitet.

FARVE:



FAKTA:

- Klassisk silhuet med rummelig pasform
- Elastik i talje og snøre giver individuel justeringsmulighed
- To rummelige forlommer
- En praktisk baglomme
- En stor lårlomme
- Stofkvalitet med dokumenteret høj åndbarhed



KVALITET: 50/50% polyester/TENCEL™ - 195 g/m²

LAGERPROGRAM: XS - 4XL

STANDARDE OG SYMBOLER:



FÆRDIGE MÅL FØR VASK:

| | Stamping size | 2XS | XS | S | M | L | XL | 2XL | 3XL | 4XL | 5XL | 6XL | Tolerance |
|------------|-----------------------------|------|-----|------|------|-------|------|-------|------|------|-------|------|------------|
| A | 1/2 Waist width | 31,9 | 34 | 36,1 | 38,5 | 42 | 45,9 | 49,7 | 53,6 | 57,4 | 61,3 | 65,1 | +/- 2,0 cm |
| B | 1/2 Hip width | 13 | 49 | 52 | 55,5 | 59 | 64 | 69 | 74 | 79 | 79 | 89 | +/- 1,5 cm |
| E1* | Rise (Help measure for hip) | 21 | 22 | 23 | 24 | 25 | 26,4 | 27,7 | 29,1 | 30,4 | 31,8 | 33,1 | |
| C | Side length | 100 | 101 | 102 | 103 | 104,5 | 106 | 107,5 | 109 | 111 | 112,5 | 114 | +/- 2,0 cm |
| D | Inseam length | 79 | 79 | 79 | 79 | 79 | 79 | 79 | 79 | 79 | 79 | 79 | +/- 1,5 cm |

Bemærk: Færdige mål afhænger af måltolerance i produktionen (se ovenfor) samt målemetode (+/- 0.5 cm).
Vær ligeledes opmærksom på, at vaske- og tørreprocesser i vaskeriet kan give krymp på 3-5% (alt afhængig af materialet).
Alle modeller opfylder kravene til industriel vask. Vaskeanvisninger kan ses på vores hjemmeside www.nybo.com

HJEMMEVASK:



KONGELIG HOFLEVERANDØR
NYBO
WORKWEAR SINCE 1962

