

# Nova Premium

## 1361151 DAMENKASACK (Bestellnummer: 1361151-0126)

Kasack mit Taillierung und einer guten Länge, die die Hüften gut deckt. Die Ärmel decken den Oberarm gut ab. An der Seite gibt es Schlitztaschen für eine optimale Bewegungsfreiheit. Das Modell hat V-Ausschnitt, der schön am Hals liegt und "schlank" wirkt. Es gibt Brusttasche 2 Hüfttaschen mit Schlüsselschleife. Als extra Detail gibt es eine Handytasche in der rechten Hüfttasche.

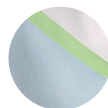
### FARBEN:



0126-Weiß/  
Grün/  
Hellblau



0218-Navy/  
Hellgrün/  
Blau



0212-Hellblau/  
Weiß/  
Grün



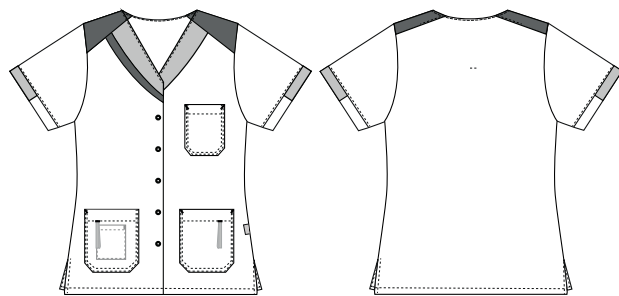
0502-Hellgrün/  
Navy/  
Hellblau



0607-Rot/  
Marine/  
Grau



0604-Bor-  
deaux/Rot/  
Orange



### FAKTEN:

- 2 tiefe Hüfttaschen
- Schlüsselschleife in beiden Hüfttaschen
- Handytasche in einer Hüfttasche
- Femininer Look und Passform



**QUALITÄT:** Weiß: 50/50% Polyester/TENCEL® - 225 g/m<sup>2</sup>

Farbig: 50/50% Polyester/TENCEL® - 200 g/m<sup>2</sup>

**LAGERPROGRAMM:** XS - 4XL (5XL - 6XL Sonderbestellung)

**STANDARDS UND ERKLÄRUNG SYMBOLE:**



STANDARD  
100  
2076-306  
DTI

www.oeko-tex.com



STeP

www.oeko-tex.com



MADE IN  
GREEN  
CB3VTM7MXY  
DTI

www.oeko-tex.com



Feels so right



### FERTIGMASSE VOR DEM WASCHEN:

		30	34	38	42	46	50	54	58	62	66	70	
	Stamping size	XXS	XS	S	M	L	XL	2XL	3XL	4XL	5XL	6XL	Tolerance
A	1/2 Chest width	44	48	52	56	60	66	72	78	84	88	92	+/- 1,5 cm
B	1/2 Bottom width	45,2	49,2	53,2	57,2	61,2	67,2	73,2	79,2	85,2	89,2	93,2	+/- 1,5 cm
C	Back length	70	71	72	73	74	75	76	77	78	79	80	+/- 1,5 cm
D	Sleeve length	23	23,5	24,5	25	25,5	25,5	27	27,5	28,5	29	29,5	+/- 1,0 cm

Bitte beachten, dass die Fertigmaße von der Maßtoleranz in der Produktion (siehe oben) und Maßverfahren abhängig sind (+/- 0.5 cm). Auch beachten, dass Wasch- und Trocknerprozesse im industriellen Waschen einen Einlauf von 3-5% bedeuten können (abhängig vom Material). Alle Modelle entsprechen den Anforderungen der industriellen Wäsche. Waschanleitungen im Internet auf [www.nybo.com](http://www.nybo.com)

### HAUSHALTSWASCHEN:



KÖNIGLICH DÄNISCHER HOFLIEFERANT  
**NYBO**  
WORKWEAR SINCE 1962

