

Charisma Premium

5050571 PULL-ON BYXOR

(Ordernummer: 5050571-0011)

Smarta pull-on byxor med inspiration från bekväma träningsbyxor; Modellen är ett perfekt val för både kvinnor och män. De passar också bra vid ett tidigt stadium av graviditet. Resår med mjuk ribb och dragsko, invändigt i midjan. Snygga snedställda framfickor, en bakficka och två stora och stängbara benfickor med extra volym, ger gott om plats att bära mobiler och annan utrustning genom en hel arbetsdag. Mudd i benöppningen ökar komforten och säkerställer en funktionell och enkel möjlighet för att vika upp byxbenen. Byxorna är designade med fokus på rörlighet och komfort, så passformen är utvecklad så att användaren kan böja sig (sitta på huk) utan att byxorna åker ner i ryggen. Modellen är ett perfekt val för flera årstider och dagligt bruk.

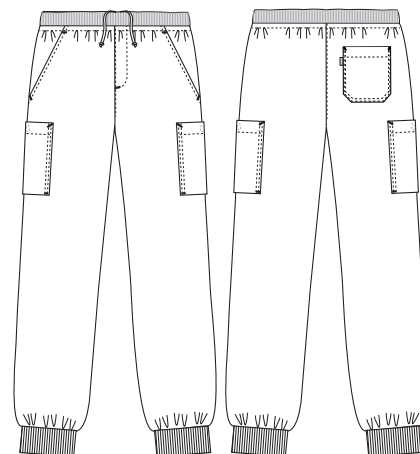
FÄRGER:



0000-Vit



0011-Navy



FAKTA:

- Pull-on modell med casual passform
- Justerbar midjevidd med bred resår, mjuk ribb och dragsko
- Måttlig/hög midja
- Rymlig höft- och lårbredd, med smalare benvidd
- Unisex passform
- Djupa snedställda framfickor, med extra utrymme och enkel åtkomst
- En bakficka
- Två stora och stängbara benfickor, med extra volym. Fickstorlek lämplig för större mobiler och liknande utrustning
- Justerbar benlängd med mjuk mudd för snabb och enkel uppviks-funktion

KVALITET: 50/50% polyester/TENCEL™ - 225 g/m²

LAGERSTORLEK: XS - 4XL

STANDARER OCH SYMBOLER:



STANDARD
100
2076-306
DT1
www.oeko-tex.com



STeP

www.oeko-tex.com



MADE IN
GREEN
CB3VTM7MKY
DT1
www.oeko-tex.com



Feels so right



Nybo Workwear AS



Nybo Workwear AS



FÄRDIGA MÅTT FÖRE TVÄTT:

	Stamping size	2XS	XS	S	M	L	XL	2XL	3XL	4XL	5XL	6XL	Tolerance
A	1/2 Waist width	31,2	33,3	35,4	37,8	41,3	45,2	49	52,9	56,7	60,6	68,3	+/- 1,5 cm
B	1/2 Hip width	44,6	47,5	50,5	54	57,5	62,5	67,5	72,5	77,5	82,5	92,5	+/- 1,5 cm
E1*	Rise (Help measure for hip)	14	14,5	15	15,5	16,1	16,7	17,3	17,9	18,5	19,1	20,3	
C	Side length	97	98	99	100	101,7	103,3	105	106,6	108,3	109,9	113,2	+/- 1,5 cm
D	Inseam length	78	78	78	78	78	78	78	78	78	78	78	+/- 1,5 cm

Var vänlig observera: Slutmåttan beror på tolerans vid plaggtillverkningen (se ovan) och mätmetod (+/- 0.5 cm)

Observera också: Tvätt- och torkförhållanden vid industriell tvätt kan dessutom ge en krympning upp till 3-5% (beroende på material).

Alla modeller uppfyller kraven för industritvätt. Tvättinstruktioner på vår webbplats www.nybo.com

HEMMATVÄTT:

