

Clima Sport

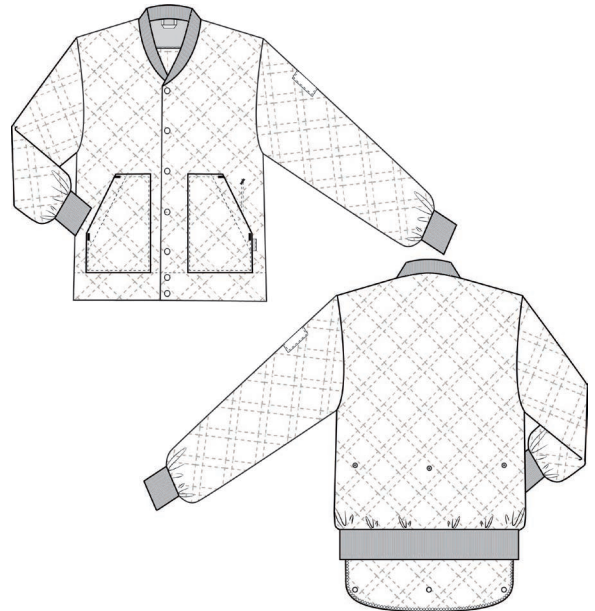
4010021 THERMO-STEPPJACKE (Bestellnummer: 4010021-0000)

Thermojacke mit Nierenschutzklappe, die mit drei Druckknöpfen versehen ist. Trägt zur erhöhtem Komfort bei, wenn man sich z.B. beugt. Mit Ribpbündchen im Hals- und Ärmelbereich. Es gibt große Einstecktaschen und eine praktische Innentasche links. Vorne mit sieben Druckknöpfen verschließbar. Isolierende, wattierte Zwischenschicht.

FARBEN:



0000-Weiß



QUALITÄT: 65/35% Polyester/Baumwolle - 380 g/m²
LAGERPROGRAMM: XS - 4XL
STANDARDS UND ERKLÄRUNG SYMBOLE:



STANDARD
100
2076-306
DTI

www.oeko-tex.com



STeP

www.oeko-tex.com



MADE IN
GREEN
CB3VTM7MX
DTI

www.oeko-tex.com



FERTIGMASSE VOR DEM WASCHEN:

		88	96	104	112	120	128	136	144	152	
	Stamping size	XS	S	M	L	XL	2XL	3XL	4XL	5XL	Tolerance
A	1/2 Chest width	53,7	57,7	61,7	65,7	69,7	73,75	77,7	81,75	85,7	+/- 1,5 cm
B	1/2 Bottom width	49,8	53,8	57,85	61,85	65,8	69,8	73,8	77,8	81,9	+/- 1,5 cm
C	Back length	64,5	65,5	66,5	67,5	68,5	69,5	70,5	71,5	72,5	+/- 1,5 cm
D	Sleeve length	61	62,5	64	65,5	67	68,5	70	71,5	72,5	+/- 1,0 cm

Bitte beachten, dass die Fertigmaße von der Maßtoleranz in der Produktion (siehe oben) und Maßverfahren abhängig sind (+/- 0.5 cm). Auch beachten, dass Wasch- und Trocknerprozesse im industriellen Waschen einen Einlauf von 3-5% bedeuten können (abhängig vom Material). Alle Modelle entsprechen den Anforderungen der industriellen Wäsche. Waschanleitungen im Internet auf www.nybo.com

HAUSHALTSWASCHEN:



KÖNIGLICH DÄNISCHER HOFLIEFERANT
NYBO
WORKWEAR SINCE 1962