

# Harmony

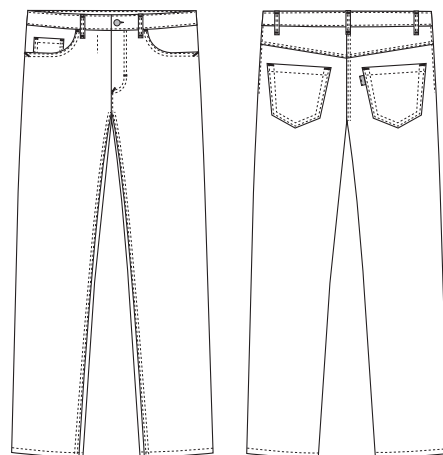
## 5050501 UNISEX-JEANS (Bestellnummer: 5050501-0072)

Fleksible Stretch-Jeans in einer modernen Unisex-Passform. Die Taschen sind im klassischen Jeans-Look. Das Modell hat verstellbaren Gummizug hinten für einen optimalen Komfort in allen Arbeitssituationen. Es ist so konstruiert, dass die Hose beim Beugen oder Sitzen nicht nach unten zieht. Eine praktische Schlaufe (für Schlüssel od. ID Karte) ist neben die geräumigen Taschen platziert. Das Design macht einen reinen und modernen Look, so wie die schmale Weite am Bein den jungen und lässigen Look unterstreicht.

### FARBEN:



0000-Weiß 0072-Schwarz



### FAKTEN:

- Klassische 5-Pocket Jeans
- Fester Bund mit Knopf und Reissverschluss vorne
- Verstellbarer Gummizug innen hinten im Bund
- Zwei tiefe Jeans-Taschen vorne und "Coin Pocket"
- Zwei klassische Jeans-Taschen hinten
- Moderate/niedrige Taillenhöhe
- Schlankende Hüft-/Oberschenkelweite
- Schmale Fussweite

**QUALITÄT:** 64/34/2% Polyester/Baumwolle/Elastolefin - 245 g/m<sup>2</sup>

**LAGERPROGRAMM:** XS - 4XL

**STANDARDS UND ERKLÄRUNG SYMBOLE:**



STANDARD  
100  
2076-306  
DTI

www.oeko-tex.com



www.oeko-tex.com

STeP



www.oeko-tex.com

MADE IN  
GREEN  
CB3VTM7MX  
DTI



### FERTIGMASSE VOR DEM WASCHEN:

Stamping size		XS	S	M	L	XL	2XL	3XL	4XL	Tolerance
A	1/2 Waist width	37	41	45	49	53	57	61	65	+/- 2,0 cm
B	1/2 Hip width	46	50	54	58	62	66	70	74	+/- 1,5 cm
E1*	Rise (Help measure for hip)	12,2	12,6	13	13,4	13,8	14,2	14,6	15	
C	Side length	103,1	104	104,8	105,7	106,6	107,4	108,3	109,2	+/- 2,0 cm
D	Inseam length	84	84	84	84	84	84	84	84	+/- 1,5 cm

Bitte beachten, dass die Fertigmaße von der Maßtoleranz in der Produktion (siehe oben) und Maßverfahren abhängig sind (+/- 0.5 cm). Auch beachten, dass Wasch- und Trocknerprozesse im industriellen Waschen einen Einlauf von 3-5% bedeuten können (abhängig vom Material). Alle Modelle entsprechen den Anforderungen der industriellen Wäsche. Waschanleitungen im Internet auf [www.nybo.com](http://www.nybo.com)

### HAUSHALTSWASCHEN:



KÖNIGLICH DÄNISCHER HOFLIEFERANT  
**NYBO**  
WORKWEAR SINCE 1962

