

# Harmony

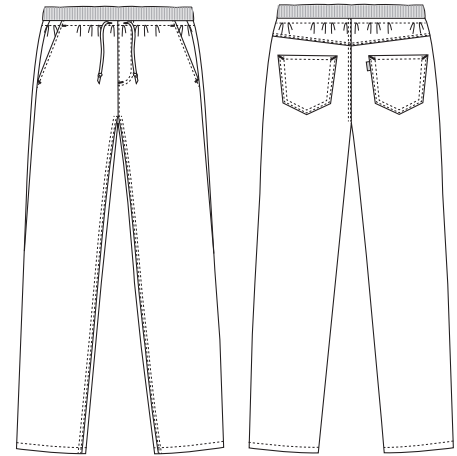
## 5050421 PULL-ON JEANS (Bestellnummer: 15050421-0072)

Die neuen Unisex PULL-ON Jeans haben einen breiten Bund mit Gummizug und Kordel für optimale Bewegungsfreiheit. Die Passform ist lässig und schlank an Hüfte/Oberschenkel. Das speziell angepasste Bündchen mit "low cut" unterstreicht den modernen und jugendlichen Look zusammen mit einer schmalen flotten Beinfreiheit.

### FARBEN:



0000-Weiß 0072-Schwarz



### FAKTEN:

- Klassische 5-Pocket Jeans
- Pull on Jeans mit klassischen Jeans-Taschen
- Breites Rippbündchen mit Gummizug und Kordel im Bund
- Moderate/niedrige Taillenhöhe
- Schlankende Hüft-/Oberschenkelweite
- Zwei geräumige Jeans-Taschen vorne
- Zwei klassische Jeans-Taschen hinten

**QUALITÄT:** 64/34/2% Polyester/Baumwolle/Elastolefin - 245 g/m<sup>2</sup>  
**LAGERPROGRAMM:** XS - 4XL  
**STANDARDS UND ERKLÄRUNG SYMBOLE:**



STANDARD  
100  
2076-306  
DTI

www.oeko-tex.com



STeP

www.oeko-tex.com



MADE IN  
GREEN  
CB3VTM7MX  
DTI

www.oeko-tex.com



key strap  
Nybo Workwear A/S



stretch  
Nybo Workwear A/S



### FERTIGMASSE VOR DEM WASCHEN:

	Stamping size	XS	S	M	L	XL	2XL	3XL	4XL	Tolerance
<b>A</b>	1/2 Waist width	33,3	35,4	37,5	40,6	43,8	46,9	50,1	53,2	+/- 2,0 cm
<b>B</b>	1/2 Hip width	47,5	50,5	53,5	57,5	61,5	65,5	69,5	73,5	+/- 1,5 cm
<b>E1*</b>	Rise (Help measure for hip)	12,3	12,9	13,5	14,3	15,1	15,9	16,7	17,5	
<b>C</b>	Side length	102,5	103,5	104,5	106	107,5	109	110,5	112	+/- 2,0 cm
<b>D</b>	Inseam length	82	82	82	82	82	82	82	82	+/- 1,5 cm

Bitte beachten, dass die Fertigmaße von der Maßtoleranz in der Produktion (siehe oben) und Maßverfahren abhängig sind (+/- 0.5 cm). Auch beachten, dass Wasch- und Trocknerprozesse im industriellen Waschen einen Einlauf von 3-5% bedeuten können (abhängig vom Material). Alle Modelle entsprechen den Anforderungen der industriellen Wäsche. Waschanleitungen im Internet auf [www.nybo.com](http://www.nybo.com)

### HAUSHALTSWASCHEN:



KÖNIGLICH DÄNISCHER HOFLIEFERANT  
**NYBO**  
WORKWEAR SINCE 1962

