

# Club Classic

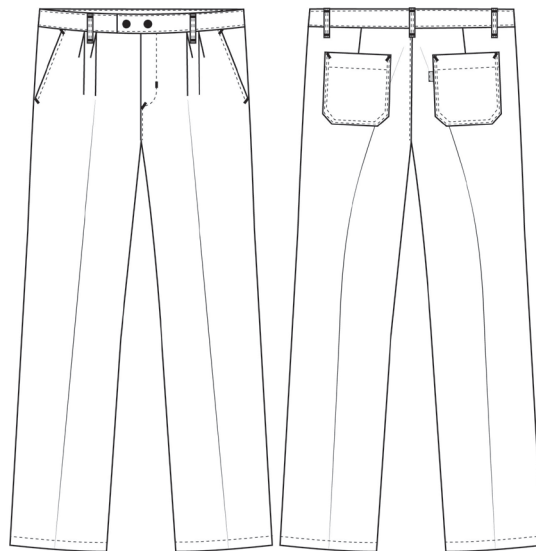
## 205060100 HERRENHOSE (Bestellnummer: 205060100-72)

Herrenhose mit Bügelfalte. Mit zwei Druckknöpfen verschließbar und Reißverschluss vorne. Das Modell hat Gürtelschlaufen, gute tiefe Hüfttaschen und Gesässtaschen.

### FARBEN:



00-Weiß 72-Schwarz



### FAKTEN:

- Robuste und komfortable Qualität
- Angenehm tiefe Taschen
- Gürtelschlaufen
- Bequeme Bundfalten im klassischen Look

**QUALITÄT:** 65/35% Polyester/Baumwolle - 210 g/m<sup>2</sup>

**LAGERPROGRAMM:** 42 - 70

**STANDARDS UND ERKLÄRUNG SYMBOLE:**



### FERTIGMASSE VOR DEM WASCHEN:

		XS		S		M		L		XL		2XL		3XL		4XL		5XL		
	Stamping size	68-40	72-42	76-44	80-46	84-48	88-50	92-52	96-54	100-56	104-58	108-60	112-62	116-64	120-66	124-68	128-70	132-72	136-74	Tolerance
<b>A</b>	1/2 Waist width	34	36	38	40	42	44	46	48	50	52	54	56	58	60	62	64	66	68	+/- 1,5 cm
<b>B</b>	1/2 Hip width	46,5	48,5	50,5	52,5	55	57	59	61	63	65	67	69	71	73	75	77	79	81	+/- 1,5 cm
<b>E1*</b>	Rise	15	17	17	17,5	18,5	19,5	20	21	21,5	22,5	23	24	25	25,5	26,5	27,5	28	29	
<b>C</b>	Side length	105	106	107	107,5	108,5	109,5	110	111	111,5	112,5	113	114	115	115,5	116,5	117,5	118	120	+/- 2,0 cm
<b>D</b>	Inseam length	85	85	85	85	85	85	85	85	85	85	85	85	85	85	85	85	85	85	+/- 1,5 cm

Bitte beachten, dass die Fertigmaße von der Maßtoleranz in der Produktion (siehe oben) und Maßverfahren abhängig sind (+/- 0.5 cm). Auch beachten, dass Wasch- und Trocknerprozesse im industriellen Waschen einen Einlauf von 3-5% bedeuten können (abhängig vom Material). Alle Modelle entsprechen den Anforderungen der industriellen Wäsche. Waschanleitungen im Internet auf [www.nybo.com](http://www.nybo.com)

### HAUSHALTSWASCHEN:



KÖNIGLICH DÄNISCHER HOFLIEFERANT  
**NYBO**  
WORKWEAR SINCE 1962