

All-Over

610039100 LATZSCHÜRZE (Bestellnummer: 610039100-30)

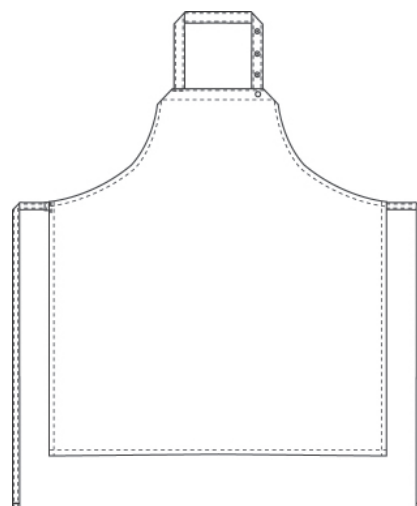
Latzschürze mit Bändern - entweder hinten zum Binden oder anderswo un den Leib, je nachdem was einem am besten passt. Die Schürze hat eine gute Länge und Breite. Der Latz ist mit vier Druckknöpfen verstellbar.

FARBEN:



30-Braun

72-Schwarz



FAKTEN:

- Nackenträger mit verstellbarer Länge
- Schließen mit Taillebändern
- Eine Größe

QUALITÄT: 65/35% Polyester/Baumwolle - 245 g/m²

LAGERPROGRAMM: One-Size: L: 98 x B: 91 cm.

STANDARDS UND ERKLÄRUNG SYMBOLE:



FERTIGMASSE VOR DEM WASCHEN:

L: 98 x B: 91 cm.



Bitte beachten, dass die Fertigmaße von der Maßtoleranz in der Produktion (siehe oben) und Maßverfahren abhängig sind (+/- 0.5 cm). Auch beachten, dass Wasch- und Trocknerprozesse im industriellen Waschen einen Einlauf von 3-5% bedeuten können (abhängig vom Material). Alle Modelle entsprechen den Anforderungen der industriellen Wäsche. Waschanleitungen im Internet auf www.nybo.com

HAUSHALTSWASCHEN:



KÖNIGLICH DÄNISCHER HOFLIEFERANT
NYBO
WORKWEAR SINCE 1962