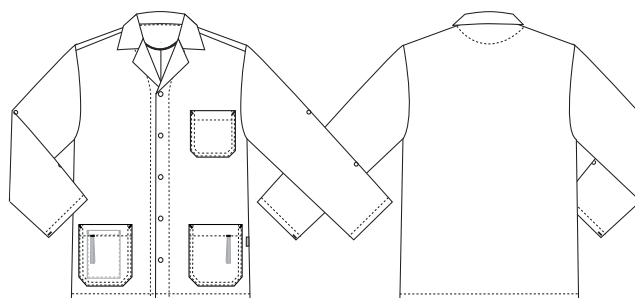


Good Night

5160119 UNISEX PYJAMAS JAKKE (Bestillings nr: 5160119-0203)

Gennemknappet unisex overdel, designet til at ligne pyjamasjakke, med trykknapslukning foran. Stor brystlomme og to rummelige hoftelommer med indvendige nøglestropper. Mobil-lomme indvendig i højre hofte-lomme. Overdelen har en god længde, der dækker hofte og bag, i alle arbejdssituationer. Lange ærmer med funktionel opsmøg-detalle, der fikseres med trykknop, over albuen. Pasformen er klassisk og rummelig, og velegnet til mange forskellige kropstyper.



FARVE:



0203-Blå/Beige

FAKTA:

- En brystlomme
- To rummelige hoftelommer med nøglestropper
- En mobil-lomme, indvendig i hofte-lomme
- Lange ærmer med fikserbar opsmøg, over albuen
- Funktionel og præsentabel længde, der dækker hofte og bag
- Stofkvalitet med soft touch og lang holdbarhed
- Testet og påvist høj åndbarhed



KVALITET: 50/50% polyester/bomull- 140 g/m²
LAGERPROGRAM: XS - 4XL (5XL - 6XL specialbestilling)
STANDARDE OG SYMBOLER:



STANDARD
100
2076-306
DTI
www.oeko-tex.com



FÆRDIGE MÅL FØR VASK:

	Sizes	2XS	XS	S	M	L	XL	2XL	3XL	4XL	5XL	6XL	Tolerance
A	1/2 chest width	46.0	50.0	54.0	58.0	62.0	67.0	72.0	77.0	82.0	87.0	92.0	+/- 1,0 cm
B	1/2 bottom width	46.0	50.0	54.0	58.0	62.0	67.0	72.0	77.0	82.0	87.0	92.0	+/- 1,0 cm
C	Back length	69.0	70.0	71.0	72.0	73.0	74.0	75.0	76.0	77.0	78.0	79.0	+/- 1,5 cm
D1	1/2 waist width	46.0	50.0	54.0	58.0	62.0	67.0	72.0	77.0	82.0	87.0	92.0	+/- 0,5 cm
E	Sleeve length	59.2	59.8	60.4	61.0	61.6	62.3	63.0	63.7	64.4	65.1	65.8	+/- 1,0 cm

2,5% For shrink

*Bemærk: Færdige mål afhænger af måltolerance i produktionen (se ovenfor) samt målemetode (+/- 0.5 cm).
Vær ligeledes opmærksom på, at vaske- og tørreprocesser i vaskeriet kan give krymp på 3-5% (alt afhængig af materialet).
Alle modeller opfylder kravene til industriel vask. Vaskeanvisninger kan ses på vores hjemmeside www.nybo.com*

HJEMMEVASK:



KONGELIG HOFLEVERANDØR
NYBO
WORKWEAR SINCE 1962