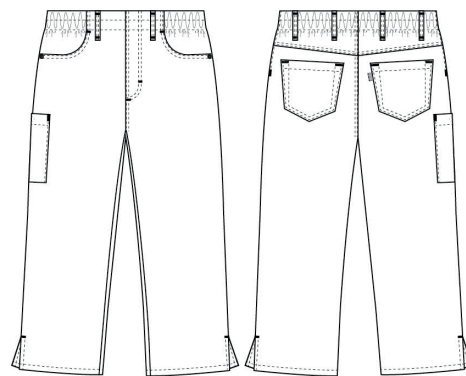


# Super Cool

## 1051222 CAPRI PULL-ON, LETVÆGT (Bestillings nr: 1051222-0011)

Denne korte model Capri har slidser på benet for ekstra komfort og bevægelsesfrihed. Denne model er specielt lavet med en 4 cm bred elastik i livet og giver et optimalt fit og plads til bevægelse til mænd og kvinder, som fortrækker et afslappet fit med smallere hofter og lår. Denne model kan også bruges tidligt i en graviditet. Den specialdesignede "flat-front" talje giver et stilfuldt og moderne udseende. Bæltestropper er placeret tæt på de to rummelige forlommer, som kan bruges til f.eks. nøgler eller adgangskort. Diskret lår-lomme med ekstra plads og trykknop lukning. Justerbar benlængde med funktionel rul op detalje, gør at disse jeans er det perfekte valg året rundt og til dagligt brug indenfor og lettere udendørs beklædning.



### FARVE:



0011-Navy

### FAKTA:

- Pull-on Capri model
- Bred elastik i livet med "flat-front" look
- Normal/moderat højtaljet
- Smal hofte- og lårvidde egnet til unisex brug
- Dybe forlommer med ekstra plads og nem adgang
- To jeans baglommer
- Lår-lomme med trykknop lukning, passer til f.eks. smartphones

**KVALITET:** 63/34/3% polyester/bomuld/EOL stretch – 190 g/m<sup>2</sup>

**LAGERPROGRAM:** XS - 4XL

**STANDARDE OG SYMBOLER:**



www.oeko-tex.com

www.oeko-tex.com

www.oeko-tex.com



**amfori**  
Trade with purpose



### FÆRDIGE MÅL FØR VASK:

		64	72	80	88	96	104	112	120	128	136	144	
	Stamping size	2XS	XS	S	M	L	XL	2XL	3XL	4XL	5XL	6XL	Tolerance
<b>A</b>	1/2 Waist width	26,5	29,5	33	36	40	43,5	47,5	50	55	58,5	62	+/- 2,0 cm
<b>B</b>	1/2 Hip width	45,2	48,2	51,2	54,5	56,5	62,5	66,7	70,5	74,5	78,5	82,5	+/- 1,5 cm
<b>E1*</b>	Rise (Help measure for hip)	15	15	15	15	15	17	17	17	17	17	17	
<b>C</b>	Side length	73,5	74,5	75,5	77	78	79,5	81	82,5	84,5	86	87,5	+/- 2,0 cm
<b>D</b>	Inseam length	55	55	55	55	55	55	55	55	55	55	55	+/- 1,5 cm

Bemærk: Færdige mål afhænger af måltolerance i produktionen (se ovenfor) samt målemetode (+/- 0.5 cm).  
Vær ligeledes opmærksom på, at vaske- og tørreprocesser i vaskeriet kan give krymp på 3-5% (alt afhængig af materialet).  
Alle modeller opfylder kravene til industriel vask. Vaskeanvisninger kan ses på vores hjemmeside [www.nybo.com](http://www.nybo.com)

### HJEMMEVASK:



KONGELIG HOFLEVERANDØR  
**NYBO**  
WORKWEAR SINCE 1962

