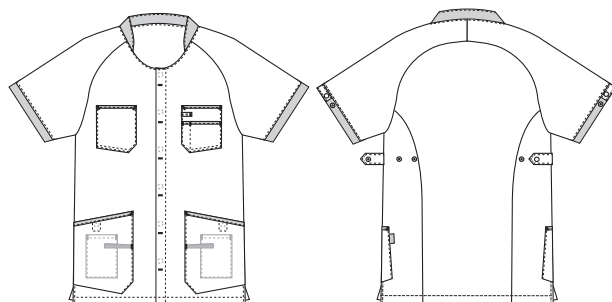


# Comfort

## 5360269 UNISEX TUNIKA/SKJORTE (Bestillings nr: 5360269-0054)

Rummelig unisex-overdel, der er gennemknappet med skjult trykknåplukning foran, samt bløde og diskrete tone-i-tone detaljer ved krave og ærmer. Strækbarhed i ryggen sikrer fin fleksibilitet. Overdelen har justerbare stropper i siden bagpå, for yderligere mulighed for tilpasning. Det gør modellen meget velegnet til forskellige kropstyper, til både kvinder og mænd. Raglanærmer og justerbare ærmeåbninger giver optimal komfort og pasform. To store brystlommer med skjult pen-strop og centralt placeret strop til id-kort tilføjer ekstra komfort og funktionalitet. Rummelige hofteommer med trykknå-lukning, nøglestropper og integreret lomme til mobiltelefoner. Overdelen har en god længde, der dækker hofteområdet. Slidser i siderne bidrager til fleksibilitet og bevægelse.



### FARVE:



0011-  
Navy



0021-  
Turkis



0054-  
Mørkegrøn



0063-  
Pink



0064-  
Bordeaux

### FAKTA:

- Konstrueret strækbarhed i ryggen, og justerbare stropper i siden.
- Raglanærmer og justerbar ærmevidde, for optimal komfort.
- Bløde tone-i-tone detaljer på krave og ærmeåbninger.
- Skjult trykknåplukning foran.
- To store brystlommer, hvoraf en lomme har indvendig pen-strop og udvendig strop til id-kort.
- To store hofteommer med trykknå-lukning, ekstra store mobilommer og nøglestropper.
- Funktionel og præsentabel længde.
- Slidser i siden, for ekstra komfort og bevægelsesfrihed.
- Testet og bevist høj åndbarhed.



**KVALITET:** 55/45% TENCEL™/genanvendt polyester 165 g/m<sup>2</sup>.

**LAGERPROGRAM:** XS - 4XL (5XL - 6XL specialbestilling)

**STANDARDE OG SYMBOLER:**



STANDARD  
100  
2076-306  
DTI

www.oeko-tex.com



### FÆRDIGE MÅL FØR VASK:

	Stamping size	2XS	XS	S	M	L	XL	2XL	3XL	4XL	5XL	Tolerance
<b>A</b>	1/2 Chest width	44	48	52	56	60	65	70	75	80	85	+/- 1,5 cm
<b>B</b>	1/2 Bottom width	46,5	50,5	54,5	58,5	62,5	67,5	72,5	77,5	82,5	87,5	+/- 1,5 cm
<b>C</b>	Back length	72	73	74	75	76	77	78	79	80	81	+/- 1,5 cm
<b>D</b>	Sleeve length	32	33,5	35	36,5	37	40	42	43	45	47	+/- 1,0 cm

Bemærk: Færdige mål afhænger af måltolerance i produktionen (se ovenfor) samt målemetode (+/- 0.5 cm).

Vær ligeledes opmærksom på, at vaske- og tørreprocesser i vaskeriet kan give krymp på 3-5% (alt afhængig af materialet).

Alle modeller opfylder kravene til industriel vask. Vaskeanvisninger kan ses på vores hjemmeside [www.nybo.com](http://www.nybo.com)

### HJEMMEVASK:



KONGELIG HOFLEVERANDØR  
**NYBO**  
WORKWEAR SINCE 1962

