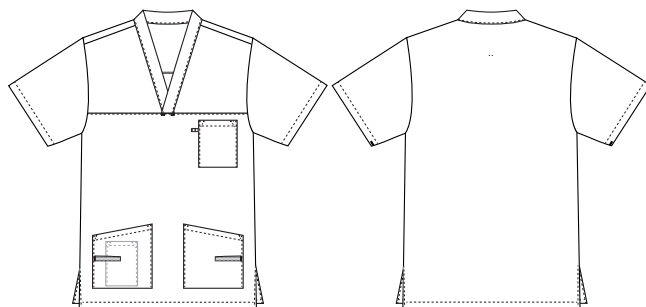


# frame

## 547085200 UNISEX-SCHLUPFKASACK (Bestellnummer: 547085200-00)

Schlupfkasack mit zwei Hüfttaschen. Sowohl mit praktischer Schlüsselschlaufe und die rechte mit einer Doppeltasche. Der Kasack hat Brusttasche links für Stifte, Namensschilder etc. Mit Schlaufe außen im Nacke.



### FARBEN:



00-Weiß



11-Marine

### FAKTEN:

- Klassische Linienführungen, die ein breites Publikum ansprechen
- Geräumige Taschen
- Brusttasche mit Außenriemen für Namensschilder und Stifte
- Tasche für das Mobil- und Smartphone in der rechten Seitentasche
- Schlüsselschlaufen in beiden Seitentaschen
- Seitenschlitze für besseren Bewegungskomfort
- Einsatz von getesteten Geweben mit sehr hoher Atmungsaktivität

**QUALITÄT:** 50/50% Polyester/Baumwolle - 180 g/m<sup>2</sup>  
**LAGERPROGRAMM:** XS - 4XL (5XL - 6XL Sonderbestellung)  
**STANDARDS UND ERKLÄRUNG SYMBOLE:**



### FERTIGMASSE VOR DEM WASCHEN:

		40	44	48	52	56	60	64	68	72	76	80	
	Stamping size	2XS	XS	S	M	L	XL	2XL	3XL	4XL	5XL	6XL	Tolerance
<b>A</b>	1/2 Chest width	47	51	55	59	63	68	73	78	83	88	93	+/- 1,5 cm
<b>B</b>	1/2 Bottom width	48,5	52,5	56,5	60,5	64,5	69,5	74,5	79,5	84,5	89,5	94,5	+/- 1,5 cm
<b>C</b>	Back length	75,5	76,5	77,5	78,5	79,5	80,5	81,5	82,5	83,5	84,5	85,5	+/- 1,5 cm
<b>D</b>	Sleeve length	26	27	28	29	30	31	32	33	34	35	36	+/- 1,0 cm

Bitte beachten, dass die Fertigmaße von der Maßtoleranz in der Produktion (siehe oben) und Maßverfahren abhängig sind (+/- 0.5 cm). Auch beachten, dass Wasch- und Trocknerprozesse im industriellen Waschen einen Einlauf von 3-5% bedeuten können (abhängig vom Material). Alle Modelle entsprechen den Anforderungen der industriellen Wäsche. Waschanleitungen im Internet auf [www.nybo.com](http://www.nybo.com)

### HAUSHALTSWASCHEN:



KÖNIGLICH DÄNISCHER HOFLIEFERANT  
**NYBO**  
 WORKWEAR SINCE 1962