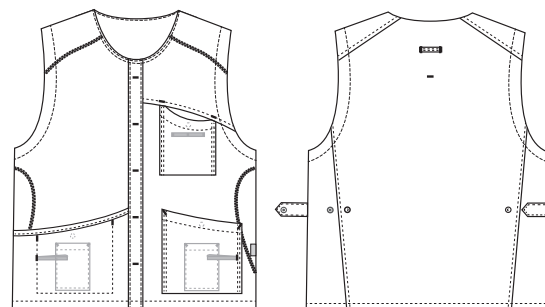


# Sporty

## 5500089 UNISEX WESTE (Bestellnummer: 5500089-0040)

Die Weste hat einen leichten und schönen Look und bietet eine Stretch Funktion und Justiermöglichkeit im Rücken. Die Länge bis zur Hüfte macht das Modell für Herren und Frauen geeignet. Die Weste hat zwei geräumige und schließbare Hüfttaschen, eine Brusttasche (auch schließbar) und eine Schlaufe für Ausweis und Kulli für extra Funktionalität. In der Brusttasche gibt es Platz für Taschenschutz. Die Länge sichert Bewegungsfreiheit/Komfort, und das leichte Material vollendet das Bild. Die Ton-in Ton Farben tragen zum modischen Look bei, und die Bekleidung behält ein präsentables Aussehen auch nach vielen Waschvorgängen.



### FARBEN:



0040-Grau

### FAKTEN:

- Stretchfunktion und Justiermöglichkeit im Rücken
- Schließbare Hüfttaschen mit Handytasche und Schlaufe
- Schließbare Brusttasche mit verdeckter Schlaufe für Ausweis und Kulli
- Praktische Länge bis zur Hüfte
- Qualität, die die Haut atmen lässt

**QUALITÄT:** 50/50% Polyester/BCI Baumwolle - 140 g/m<sup>2</sup>  
**LAGERPROGRAMM:** XS - 4XL (5XL - 6XL Sonderbestellung)  
**STANDARDS UND ERKLÄRUNG SYMBOLE:**



STANDARD  
100  
2076-306  
DTI

www.oeko-tex.com



### FERTIGMASSE VOR DEM WASCHEN:

		40	44	48	52	56	60	64	68	72	76	
	Stamping size	2XS	XS	S	M	L	XL	2XL	3XL	4XL	5XL	Tolerance
A	1/2 Chest width	48	52	56	60	64	69	72	79	84	89	+/- 1,5 cm
B	1/2 Bottom width	48	52	56	60	64	69	72	79	84	89	+/- 1,5 cm
C	Back length	57	58	59	60	61	62	63	64	65	66	+/- 1,5 cm

Bitte beachten, dass die Fertigmaße von der Maßtoleranz in der Produktion (siehe oben) und Maßverfahren abhängig sind (+/- 0.5 cm). Auch beachten, dass Wasch- und Trocknerprozesse im industriellen Waschen einen Einlauf von 3-5% bedeuten können (abhängig vom Material). Alle Modelle entsprechen den Anforderungen der industriellen Wäsche. Waschanleitungen im Internet auf [www.nybo.com](http://www.nybo.com)

### HAUSHALTSWASCHEN:



KÖNIGLICH DÄNISCHER HOFLIEFERANT  
**NYBO**  
 WORKWEAR SINCE 1962

