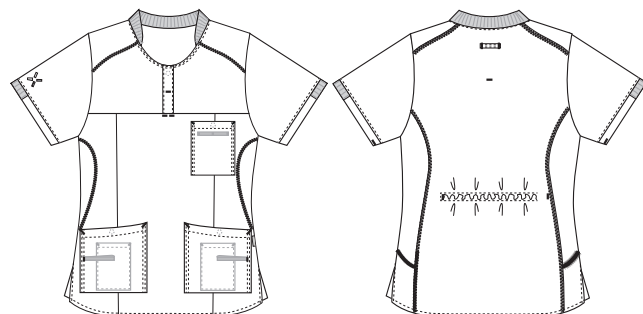


Sporty

1470419 DAMEN SCHLUPFKASACK (Bestellnummer: 1470419-0053)

Sportiver, leicht taillierter Damen-Schlupfkasack mit justierbarem Gummizug. Die hier gezeigte Variante erlaubt das Anziehen ohne den Kasack über den Kopf ziehen zu müssen. Eine Brust- und zwei Hüfttaschen, welche mit Handytasche und Schlüsselschleife ausgestattet sind. Die seitlichen Saumabschlüsse sind abgerundet und mit einem Strickbund versehen um optimale Bewegungsfreiheit zu gewährleisten.



FARBEN:



0011-Navy



0040-Grau



0013-Hellblau



0053-Hellgrün



0054-Dunkelgrün



0064-Bordeaux

FAKTEN:

- Schlüsselschlaufen in den Fronttaschen
- Kugelschreiberschleife in der Brusttasche
- Smartphone-Tasche und Brusttasche für die Bedürfnisse moderner Benutzer
- Alle Taschen sind mit Druckknöpfen ausgestattet, um den Inhalt zu schützen
- Dehnbares Rückenteil mit innerer Tailenbundverstellung bei den Damenmodellen
- Sportliche Schnitte und Flatlock-Nähte in Kontrastfarben für eine schicke Optik
- Zweite Ausführung in Stretch-Qualität für mehr Komfort
- Getestet mit dem Ergebnis hoher Atmungsaktivität



QUALITÄT: 50/50% Polyester/BCI Baumwolle - 140 g/m²
LAGERPROGRAMM: XS - 4XL (5XL - 6XL Sonderbestellung)
STANDARDS UND ERKLÄRUNG SYMBOLE:



STANDARD 100
2076-306
DTI

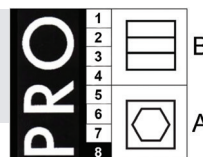
www.oeko-tex.com



FERTIGMASSE VOR DEM WASCHEN:

		30	34	38	42	46	50	54	58	62	66	
	Stamping size	2XS/28-30	XS/32-34	S/36-38	M/40-42	L/44-46	XL/48-50	2XL/52-54	3XL/56-58	4XL/60-62	5XL/64-66	Tolerance
A	1/2 Chest width	45	49	53	57	61,5	67,3	73	78,8	84,5	90,3	+/- 1,5 cm
B	1/2 Bottom width	47	51	55	59	64	70	76	82	88	94	+/- 1,5 cm
C	Back length	73	73	75	75	77	77	79	79	81	81	+/- 1,5 cm
D	Sleeve length	22	23	24	25	26	27	28	29	30	31	+/- 1,0 cm

Bitte beachten, dass die Fertigmaße von der Maßtoleranz in der Produktion (siehe oben) und Maßverfahren abhängig sind (+/- 0.5 cm). Auch beachten, dass Wasch- und Trocknerprozesse im industriellen Waschen einen Einlauf von 3-5% bedeuten können (abhängig vom Material). Alle Modelle entsprechen den Anforderungen der industriellen Wäsche. Waschanleitungen im Internet auf www.nybo.com



HAUSHALTSWASCHEN:

