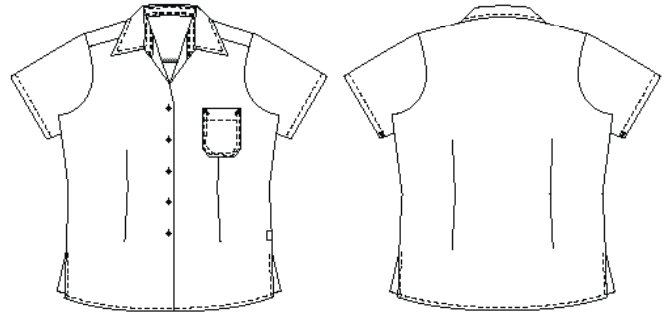


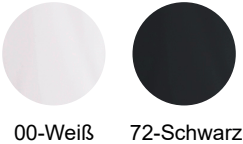
# Performance

## 116057100 DAMENBLUSE, 1/4 ARM (Bestellnummer: 116057100-00)

Klassische Damenbluse mit Kurzarm. Brusttasche links. Industriewäschetauglich.



### FARBEN:



00-Weiß 72-Schwarz

### FAKTEN:

- Brusttasche auf der linken Seite
- Gute Passform
- Lässiger Alltagslook und hoher Komfort



**QUALITÄT:** 50/50% Polyester/Baumwolle - 120 g/m<sup>2</sup>  
**LAGERPROGRAMM:** XS - 4XL (5XL - 6XL Sonderbestellung)  
**STANDARDS UND ERKLÄRUNG SYMBOLE:**



### FERTIGMASSE VOR DEM WASCHEN:

		30	34	38	42	46	50	54	58	62	66	
	Stamping size	2XS	XS	S	M	L	XL	2XL	3XL	4XL	5XL	Tolerance
<b>A</b>	1/2 Chest width	45	49	53	57	62	68	74	80	86	92	+/- 1,5 cm
<b>B</b>	1/2 Bottom width	41,5	45,5	49,5	53,5	58,5	64,5	70,5	76,5	82,5	88,5	+/- 1,5 cm
<b>C</b>	Back length	69	69	71	71	71	73	73	75	75	75	+/- 1,5 cm
<b>D</b>	Sleeve length	21	21,5	22,5	23	24	25,5	27	28,5	28,5	30,5	+/- 1,0 cm

Bitte beachten, dass die Fertigmaße von der Maßtoleranz in der Produktion (siehe oben) und Maßverfahren abhängig sind (+/- 0.5 cm). Auch beachten, dass Wasch- und Trocknerprozesse im industriellen Waschen einen Einlauf von 3-5% bedeuten können (abhängig vom Material). Alle Modelle entsprechen den Anforderungen der industriellen Wäsche. Waschanleitungen im Internet auf [www.nybo.com](http://www.nybo.com)

### HAUSHALTSWASCHEN:



KÖNIGLICH DÄNISCHER HOFLIEFERANT  
**NYBO**  
WORKWEAR SINCE 1962