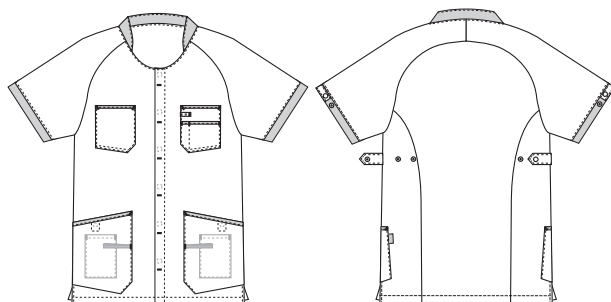


# Comfort

## 5360269 UNISEX-KASACK/HEMD

(Bestellnummer: 5360269-0054)

Geräumiges Unisex-Top mit durchgehender Knopfleiste und verdecktem Druckknopfverschluss auf der Vorderseite sowie weichen und dezenten Ton-in-Ton-Details an Kragen und Ärmeln. Im Rücken ist es dehnbar und bietet somit viel Bewegungsfreiheit. Es hat verstellbare seitliche Träger am Rücken für eine weitere Anpassung. Dadurch eignet sich das Modell sehr gut für verschiedene Körpertypen, sowohl für Frauen als auch für Männer. Raglanärmel und verstellbare Ärmelöffnungen für optimalen Komfort und Passform. Zwei große Brusttaschen mit versteckter Stiftschleufe und mittig platzierter Ausweisschleufe sorgen für zusätzlichen Komfort und Funktionalität. Geräumige Gesäßtaschen mit Druckknopfverschluss, Schlüsselschlaufen und integrierten Handytaschen sorgen für extra Funktionalität. Es hat eine gute Länge, die den Hüftbereich deckt. Seitliche Schlitz sorgen für Flexibilität und Bewegungsfreiheit.



### FARBEN:



0011-  
Marineblau



0021-  
Türkis



0054-  
Dunkelgrün



0063-  
Rosa



0064-  
Bordeaux

### FAKTEN:

- Der Rücken ist dehnbar und die Träger sind seitlich am Rücken verstellbar.
- Raglanärmel und verstellbare Ärmelweite für optimalen Komfort.
- Weiche Ton-in-Ton-Details an Kragen und Ärmelöffnungen.
- Verdeckter Druckknopfverschluss an der Vorderseite.
- Zwei große Brusttaschen, eine davon mit einer internen Stiftschleufe und einer externen Ausweisschleufe.
- Zwei große Gesäßtaschen mit Druckknopfverschluss, extra große Handytaschen und Schlüsselschlaufen.
- Funktionelle und gute Länge, die den Hüftbereich schön deckt.
- Seitenschlitze für zusätzlichen Komfort und Bewegungsfreiheit.
- Geprüfte und bewährte hohe Atmungsaktivität.



**QUALITÄT:** 55/45% TENCEL™/Recyceltes Polyester, 165 g/m<sup>2</sup>

**LAGERPROGRAMM:** XS - 4XL

**STANDARDS UND ERKLÄRUNG SYMBOLE:**



STANDARD  
100  
2076-306  
DTI

www.oeko-tex.com



### FERTIGMASSE VOR DEM WASCHEN:

	Stamping size	2XS	XS	S	M	L	XL	2XL	3XL	4XL	5XL	Tolerance
<b>A</b>	1/2 Chest width	44	48	52	56	60	65	70	75	80	85	+/- 1,5 cm
<b>B</b>	1/2 Bottom width	46,5	50,5	54,5	58,5	62,5	67,5	72,5	77,5	82,5	87,5	+/- 1,5 cm
<b>C</b>	Back length	72	73	74	75	76	77	78	79	80	81	+/- 1,5 cm
<b>D</b>	Sleeve length	32	33,5	35	36,5	37	40	42	43	45	47	+/- 1,0 cm

Bitte beachten, dass die Fertigmaße von der Maßtoleranz in der Produktion (siehe oben) und Maßverfahren abhängig sind (+/- 0.5 cm). Auch beachten, dass Wasch- und Trocknerprozesse im industriellen Waschen einen Einlauf von 3-5% bedeuten können (abhängig vom Material). Alle Modelle entsprechen den Anforderungen der industriellen Wäsche. Waschanleitungen im Internet auf [www.nybo.com](http://www.nybo.com)

### HAUSHALTSWASCHEN:



KONGELIG HOFLEVERANDØR  
**NYBO**  
WORKWEAR SINCE 1962

