

Wellness

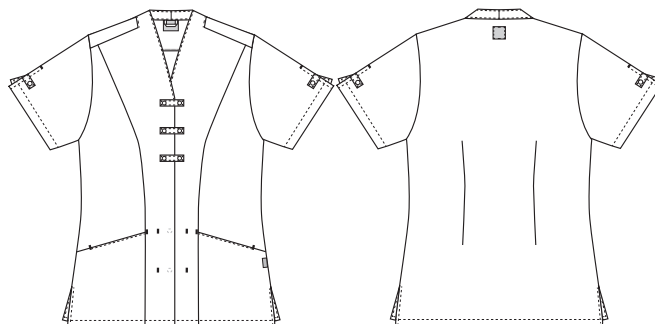
1361171 DAMETUNIKA (Bestillings nr: 1361171-0072)

Let taljeret dametunika med asiatisk inspireret lukning foran. Elegant krave fremhæver et smukt og strømlinet look. Korte ærmer med slidser og strop-detajle understreger den lette og luftige følelse. To diskrete, men praktiske, hoftefølmer med skjulte nøglestroppe, gør den elegante tunika ekstra funktionel for et gennemført velklædt personale. Overdelen har en god længde, der dækker hofter og bag i alle arbejdsituationer. Slidser i siden sikrer yderligere fleksibilitet og bevægelsesfrihed.

FARVE:



72-Sort



FAKTA:

- Elegant trykknaps-lukning foran
- Praktiske og diskrete hoftefølmer
- Skjulte nøglestroppe i hoftefølmer
- Slidser i siden for yderligere bevægelsesfrihed
- Blødt og let stofkvalitet med stræk



KVALITET: 65/35% polyester/bomuld 170 g/m²
LAGERPROGRAM: XS - 4XL (5XL - 6XL specialbestilling)
STANDARDE OG SYMBOLER:



FÆRDIGE MÅL FØR VASK:

	Stamping size	XS/32-34	S/36-38	M/40-42	L/44-46	XL/48-50	2XL/52-54	3XL/56-58	4XL/60-62	5XL/64-66	Tolerance
A	1/2 Chest width	48	52	56	60	66	72	78	84	90	+/- 1,5 cm
B	1/2 Bottom width	52	55,5	58,5	61,5	66,5	71,5	76,5	81,5	86,5	+/- 1,5 cm
C	Back length	73	74	75	76	77	78	79	80	81	+/- 1,5 cm
D	Sleeve length	21	22	23	24	25	25,5	26,5	27,5	28,5	+/- 1,0 cm

Bemærk: Færdige mål afhænger af måltolerance i produktionen (se ovenfor) samt målemetode (+/- 0.5 cm).
 Vær ligeledes opmærksom på, at vaske- og tørreprocesser i vaskeriet kan give krymp på 3-5% (alt afhængig af materialet).
 Alle modeller opfylder kravene til industriel vask. Vaskeanvisninger kan ses på vores hjemmeside www.nybo.com

HJEMMEVASK:

