

Club Classic

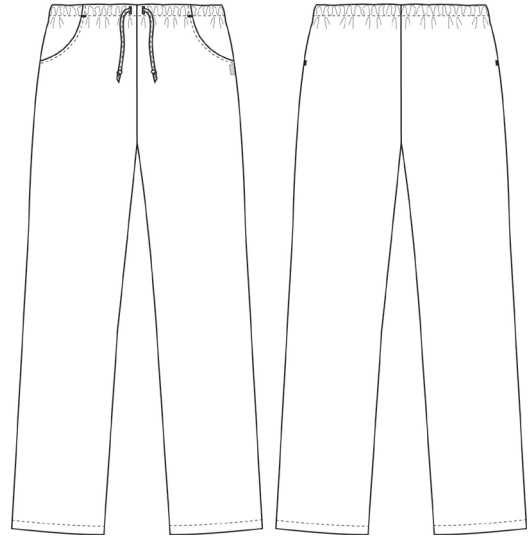
110081200 UNISEXHOSE M. GUMMIZUG (Bestellnummer: 110081200-04)

Die Hose hat eine gute Passform und eignet sich für Frauen und Herren zugleich. Das Modell hat Gummizug und Kordel im Bund zum Binden. Die Hose ist in einer angenehmen Qualität, die auch nicht durchsichtig ist.

FARBEN:



04-Weiß



FAKTEN:

- Robuste und komfortable Qualität
- Elastischer Taillenbund



QUALITÄT: 65/35% Polyester/Baumwolle - 210 g/m²
LAGERPROGRAMM: XS - 6XL
STANDARDS UND ERKLÄRUNG SYMBOLE:



FERTIGMASSE VOR DEM WASCHEN:

| | | 64 | 72 | 80 | 88 | 96 | 104 | 112 | 120 | 128 | 136 | 144 | 152 | |
|------------|-----------------------------|------|------|------|-------|------|------|-------|------|-------|------|-------|------|------------|
| | Stamping size | 2XS | XS | S | M | L | XL | 2XL | 3XL | 4XL | 5XL | 6XL | 7XL | Tolerance |
| A | 1/2 Waist width | 27 | 31 | 35 | 39 | 43 | 47 | 51 | 55 | 59 | 63 | 67 | 71 | +/- 2,0 cm |
| B | 1/2 Hip width | 45,3 | 48,9 | 52,5 | 56,1 | 60,1 | 64,2 | 68,4 | 72,4 | 76,5 | 80,5 | 84,6 | 88,8 | +/- 1,5 cm |
| E1* | Rise | 19 | 20 | 21 | 22,5 | 24 | 25 | 26,5 | 28 | 29,5 | 31 | 32,5 | 34 | |
| C | Side length | 103 | 104 | 105 | 106,5 | 108 | 109 | 110,5 | 112 | 113,5 | 115 | 116,5 | 118 | +/- 2,0 cm |
| | Side length + 10 cm (102) | 113 | 114 | 115 | 116,5 | 118 | 119 | 120,5 | 122 | 123,5 | 125 | 126,5 | 128 | +/- 2,0 cm |
| D | Inseam length | 79 | 79 | 79 | 79 | 79 | 79 | 79 | 79 | 79 | 79 | 79 | 79 | +/- 1,5 cm |
| | Inseam length + 10 cm (102) | 89 | 89 | 89 | 89 | 89 | 89 | 89 | 89 | 89 | 89 | 89 | 89 | +/- 1,5 cm |

Bitte beachten, dass die Fertigmaße von der Maßtoleranz in der Produktion (siehe oben) und Maßverfahren abhängig sind (+/- 0.5 cm). Auch beachten, dass Wasch- und Trocknerprozesse im industriellen Waschen einen Einlauf von 3-5% bedeuten können (abhängig vom Material). Alle Modelle entsprechen den Anforderungen der industriellen Wäsche. Waschanleitungen im Internet auf www.nybo.com

HAUSHALTSWASCHEN:



KÖNIGLICH DÄNISCHER HOFLIEFERANT
NYBO
WORKWEAR SINCE 1962