

Harmony

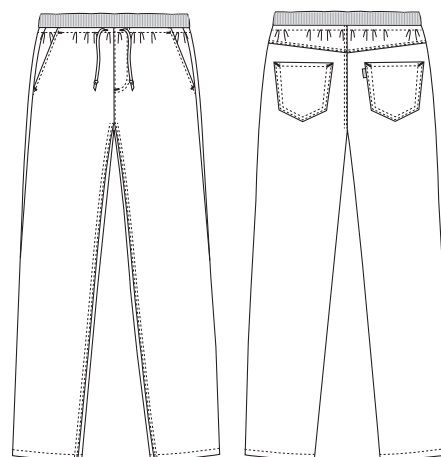
5050421 PULL-ON JEANS (Bestillings nr: 5050421-0072)

Disse stretch pull-on jeans med bred rib, elastik og snøre i taljen, giver optimal pasform og plads til bevægelse til både kvinder og mænd, der foretrækker et casual fit med slankende hofte og lår. Den specialdesignet rib-linning og low-cut taljehøjde, giver et rent og moderne udseende. Smal benåbning tilføjer et ungt og afslappet look.

FARVE:



0000-Hvid 0072-Sort



FAKTA:

- Pull-on jeans klassiske jeans lommer.
- Bred rib, med elastic og snøre, i linning.
- Moderat/lav taljehøjde.
- Slankende hofte- og lårvidde.
- To rummelige skrålommer foran.
- To klassiske jeans-baglommer.
- Let kvalitet, der ikke er gennemsigtig.

KVALITET: 64/34/2% polyester/bomuld/EOL stretch – 245 g/m²

STØRRELSE: XS - 4XL

STANDARDE OG SYMBOLER:



STANDARD
100
2076-306
DTI

www.oeko-tex.com



STeP

www.oeko-tex.com



MADE IN GREEN
CB3VTM7MXY
DTI

www.oeko-tex.com



FÆRDIGE MÅL FØR VASK:

	Stamping size	XS	S	M	L	XL	2XL	3XL	4XL	Tolerance
A	1/2 Waist width	33,3	35,4	37,5	40,6	43,8	46,9	50,1	53,2	+/- 2,0 cm
B	1/2 Hip width	47,5	50,5	53,5	57,5	61,5	65,5	69,5	73,5	+/- 1,5 cm
E1*	Rise (Help measure for hip)	12,3	12,9	13,5	14,3	15,1	15,9	16,7	17,5	
C	Side length	102,5	103,5	104,5	106	107,5	109	110,5	112	+/- 2,0 cm
D	Inseam length	82	82	82	82	82	82	82	82	+/- 1,5 cm

Bemærk: Færdige mål afhænger af måltolerance i produktionen (se ovenfor) samt målemetode (+/- 0.5 cm).
Vær ligeledes opmærksom på, at vaske- og tørreprocesser i vaskeriet kan give krymp på 3-5% (alt afhængig af materialet).
Alle modeller opfylder kravene til industriel vask. Vaskeanvisninger kan ses på vores hjemmeside www.nybo.com

HJEMMEVASK:



KONGELIG HOFLEVERANDØR
NYBO
WORKWEAR SINCE 1962

