

# Take Away

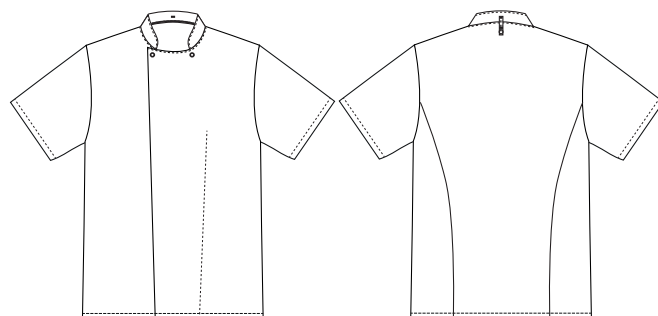
## 5010159 KOCHJACKE (Bestellnummer: 5010159-0072)

Diese klassische Kochjacke ist zwei-reihig und  $\frac{1}{4}$  Arm. Sie hat einen praktischen Verschluss mit zwei sichtbaren Druckknöpfen oben und dann verdeckt. Der Look ist klassisch und modisch zugleich. Der Stehkragen ist weiter als normal für eine bessere Bewegungsfreiheit. Am Nacken gibt es eine praktische Schlaufe für Schürze.

### FARBEN:



0000-Weiß 0072-Schwarz



### FAKTEN:

- Die Passform ist klassisch und geräumig – an viele Trägertypen angepasst
- Zweireihig mit verdeckten Druckknöpfen
- Kurzarm
- Kragen mit extra Weite eingebaut
- Schürze lässt sich einfach und bequem an die Schlaufe befestigen



**QUALITÄT:** 50/50% Polyester/Baumwolle – 190 g/m<sup>2</sup>

**LAGERPROGRAMM:** XS - 4XL

**STANDARDS UND ERKLÄRUNG SYMBOLE:**



STANDARD  
100  
2076-306  
DTI

www.oeko-tex.com



### FERTIGMASSE VOR DEM WASCHEN:

		40	44	48	52	56	60	64	68	72	76	80	
	Stamping size	2XS	XS	S	M	L	XL	2XL	3XL	4XL	5XL	6XL	Tolerance
<b>A</b>	1/2 Chest width	46,5	50,2	54	57,7	61,6	65,4	69,2	73	76,8	80,6	84,3	+/- 1,5 cm
<b>B</b>	1/2 Bottom width	47,7	51,7	55,8	59,8	63,8	67,8	71,8	75,8	79,8	83,8	87,8	+/- 1,5 cm
<b>C</b>	Back length	73	73	75	75	75	77	77	79	79	79	79	+/- 1,5 cm
<b>D</b>	Sleeve length	28	29	30	31	32	33	34	35	36	37	38	+/- 1,0 cm

Bitte beachten, dass die Fertigmaße von der Maßtoleranz in der Produktion (siehe oben) und Maßverfahren abhängig sind (+/- 0.5 cm). Auch beachten, dass Wasch- und Trocknerprozesse im industriellen Waschen einen Einlauf von 3-5% bedeuten können (abhängig vom Material). Alle Modelle entsprechen den Anforderungen der industriellen Wäsche. Waschanleitungen im Internet auf [www.nybo.com](http://www.nybo.com)

### HAUSHALTSWASCHEN:

Weiß: Schwarz:

KÖNIGLICH DÄNISCHER HOFLIEFERANT  
**NYBO**  
WORKWEAR SINCE 1962

