

# Nova Premium

## 547087100 UNISEX-SCHLUPFKASACK (Bestellnummer: 547087100-60)

Schlupfhemd mit vielen Anwendungsmöglichkeiten und guter Länge, die die Hüften gut deckt. Die Ärmel decken den Oberarm gut ab. An der Seite gibt es Schlitz für eine optimale Bewegungsfreiheit. Das Modell hat V-Ausschnitt, der schön am Hals liegt und "schlank" wirkt. Es gibt Brusttasche Hüfttaschen mit Schlüsselschlaufe. Als extra Detail gibt es eine Handytasche in der rechten Hüfttasche.

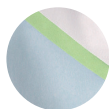
### FARBEN:



01-Weiß/  
Grün/  
Hellblau



11-Navy/  
Hellgrün/  
Blau



13-Hellblau/  
Weiß/  
Grün



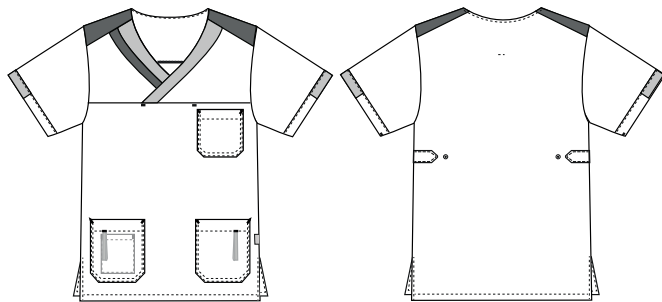
59-Hellgrün/  
Navy/  
Hellblau



60-Rot/  
Marine/  
Grau



64-Bordeaux/  
Rot/  
Orange



### FAKTEN:

- 2 tiefe Hüfttaschen
- Schlüsselschlaufe in beiden Hüfttaschen
- Handytasche in der rechten Hüfttasche
- Hinten verstellbar für einen optimalen Komfort
- Unisex-Schnitt mit perfekter Passform



**QUALITÄT:** Weiß: 50/50% Polyester/TENCEL® - 225 g/m<sup>2</sup>

Farbig: 50/50% Polyester/TENCEL® - 200 g/m<sup>2</sup>

**LAGERPROGRAMM:** XS - 4XL (5XL - 6XL Sonderbestellung)

**STANDARDS UND ERKLÄRUNG SYMBOLE:**



### FERTIGMASSE VOR DEM WASCHEN:

		40	44	48	52	56	60	64	68	72	76	80	
	Stamping size	2XS	XS	S	M	L	XL	2XL	3XL	4XL	5XL	6XL	Tolerance
A	1/2 Chest width	47	51	55	59	63	68	73	78	83	88	93	+/- 1,5 cm
B	1/2 Bottom width	48,5	52,5	56,5	60,5	64,5	69,5	74,5	79,5	84,5	89,5	94,5	+/- 1,5 cm
C	Back length	74,5	75,5	76,5	77,5	78,5	79,5	80,5	81,5	82,5	83,5	84,5	+/- 1,5 cm
D	Sleeve length	26	27	28	29	30	31	32	33	34	35	36	+/- 1,0 cm

Bitte beachten, dass die Fertigmaße von der Maßtoleranz in der Produktion (siehe oben) und Maßverfahren abhängig sind (+/- 0.5 cm). Auch beachten, dass Wasch- und Trocknerprozesse im industriellen Waschen einen Einlauf von 3-5% bedeuten können (abhängig vom Material). Alle Modelle entsprechen den Anforderungen der industriellen Wäsche. Waschanleitungen im Internet auf [www.nybo.com](http://www.nybo.com)

### HAUSHALTSWASCHEN:

