

Harmony

5050421 PULL-ON JEANS

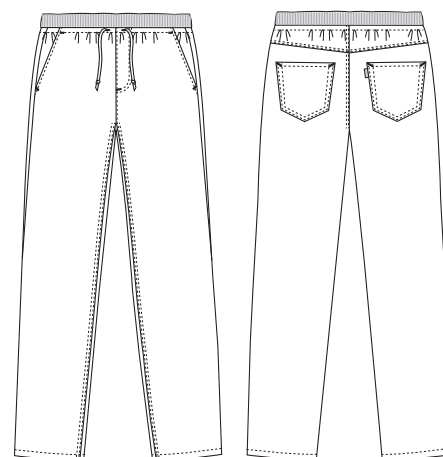
(Ordernummer: 5050421-0072)

Dessa stretch-pull-on jeans med bred midjemudd, resår och dragsko i midjan, ger optimal passform och rörelsevidd för både kvinnor och män som föredrar en casual passform med slankande höft- och lårvidd. Den specialdesignade mudd-linningen och low-cut midjehöjden, ger ett stilrent och modernt utseende. Smala benöppningar ger en ung och avslappnad look. Finns endast i vitt.

FÄRGER:



0000-Vit 0072-Svart



FAKTA:

- Pull-on jeans.
- Bred mudd i midjan.
- Medel/låg midjehöjd.
- Slankande höft- och lårvidd.
- Två rymliga snedfickor framtil.
- Två klassiska jeansfickor bak.

KVALITET: 64/34/2% polyester/bomull/EOL-stretch - 245 g/m²

LAGERSTORLEK: XS - 4XL

STANDARDER OCH SYMBOLER:



STANDARD
100
2076-306
DTI
www.oeko-tex.com



www.oeko-tex.com

STeP



www.oeko-tex.com

MADE IN GREEN
CB3VTM7MX
DTI



FÄRDIGA MÅTT FÖRE TVÄTT:

	Stamping size	XS	S	M	L	XL	2XL	3XL	4XL	Tolerance
A	1/2 Waist width	33,3	35,4	37,5	40,6	43,8	46,9	50,1	53,2	+/- 2,0 cm
B	1/2 Hip width	47,5	50,5	53,5	57,5	61,5	65,5	69,5	73,5	+/- 1,5 cm
E1*	Rise (Help measure for hip)	12,3	12,9	13,5	14,3	15,1	15,9	16,7	17,5	
C	Side length	102,5	103,5	104,5	106	107,5	109	110,5	112	+/- 2,0 cm
D	Inseam length	82	82	82	82	82	82	82	82	+/- 1,5 cm

Var vänlig observera: Slutmåttan beror på tolerans vid plaggstillverkningen (se ovan) och mätmetod (+/- 0.5 cm)
Observera också: Tvätt- och torkförhållanden vid industriell tvätt kan dessutom ge en krympning upp till 3-5% (beroende på material).
Alla modeller uppfyller kraven för industritvätt. Tvättinstruktioner på vår webbplats www.nybo.com

HEMMATVÄTT:



KUNGLIG HOVLEVERANTÖR
NYBO
WORKWEAR SINCE 1962

