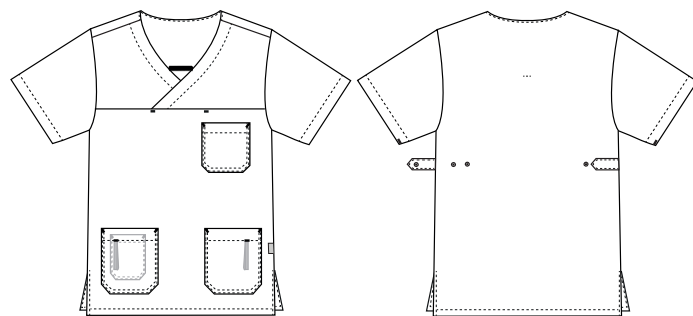


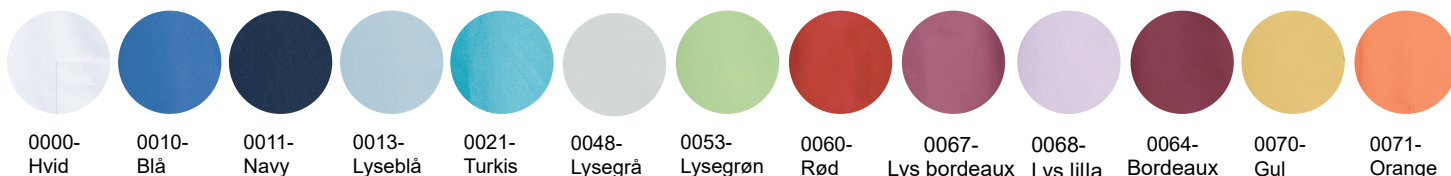
Charisma Premium

5470651 UNISEX-BUSSERONNE (Bestillings nr: 5470651-0071)

Unisex-busseronnen er skåret lige op og ned. Kombineret med slidserne i siderne, giver faconen stor bevægelsesfrihed. Ønskes modellen taljeret for et mere feminint udtryk, kan dette gøres ved hjælp af den smarte trykknapsløsning, som findes på ryggen. Modellen har naturligvis gode rummelige lommer, hvori der findes mobilomme og nøglestrop.



FARVE:



FAKTA:

- Pencilstrop indvendigt i brystlomme
- Nøglestropper indvendig i hoftelommer
- Mobilomme, der opfylder brugerens aktuelle behov
- Slidser for bedre komfort
- FlexFix-trykknapper
- Justering bagpå i unisex-modellen
- Temperaturregulerende stof
- V-udskæring giver hals og ansigt et slankere udtryk
- Fås i et bredt udvalg af farver, der er nemt at matche til forskellige bukser



KVALITET: 50/50% polyester/TENCEL™ - 200 g/m²

LAGERPROGRAM: XS - 6XL

STANDARDE OG SYMBOLER:



FÆRDIGE MÅL FØR VASK:

| | | 40 | 44 | 48 | 52 | 56 | 60 | 64 | 68 | 72 | 76 | 80 | |
|---|------------------|------|------|------|------|------|------|------|------|------|------|------|------------|
| | Stamping size | 2XS | XS | S | M | L | XL | 2XL | 3XL | 4XL | 5XL | 6XL | Tolerance |
| A | 1/2 Chest width | 47 | 51 | 55 | 59 | 63 | 68 | 73 | 78 | 83 | 88 | 93 | +/- 1,5 cm |
| B | 1/2 Bottom width | 48,5 | 52,5 | 56,5 | 60,5 | 64,5 | 69,5 | 74,5 | 79,5 | 84,5 | 89,5 | 94,5 | +/- 1,5 cm |
| C | Back length | 74,5 | 75,5 | 76,5 | 77,5 | 78,5 | 79,5 | 80,5 | 81,5 | 82,5 | 83,5 | 84,5 | +/- 1,5 cm |
| D | Sleeve length | 26 | 27 | 28 | 29 | 30 | 31 | 32 | 33 | 34 | 35 | 36 | +/- 1,0 cm |

Bemærk: Færdige mål afhænger af måltolerance i produktionen (se ovenfor) samt målemetode (+/- 0.5 cm).

Vær ligeledes opmærksom på, at vaske- og tørreprocesser i vaskeriet kan give krymp på 3-5% (alt afhængig af materialet).

Alle modeller opfylder kravene til industriel vask. Vaskeanvisninger kan ses på vores hjemmeside www.nybo.com

HJEMMEVASK:



KONGELIG HOFLEVERANDØR
NYBO
WORKWEAR SINCE 1962

