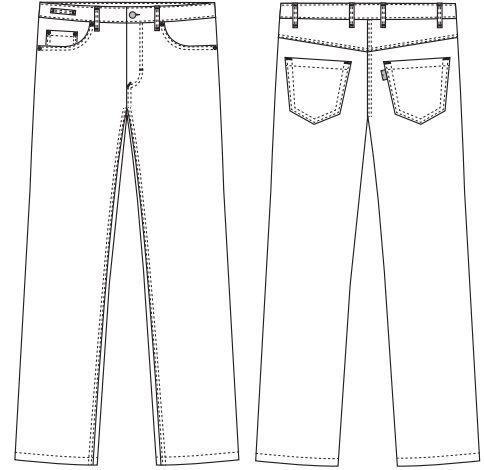


# Harmony

## 2051231 HERRENHOSE (Bestellnummer: 2051231-0000)

Herrenhose in einer jungen und modischen Passform. Passt Herren in allen Altern.



### FARBEN:



0000-Weiß



### FAKTEN:

- Große Auswahl an Hosen
- Vorder- und Gesäßtaschen
- Klassische Denim-Details
- Elastisch verstellbar im Hosenbund
- Stretchgewebe



**QUALITÄT:** 64/33/3% Polyester/Baumwolle/Elastolefin - 285 g/m<sup>2</sup>  
**LAGERPROGRAMM:** 42 - 70  
**STANDARDS UND ERKLÄRUNG SYMBOLE:**



**STANDARD 100**  
2076-306  
DTI  
www.oeko-tex.com



STeP

www.oeko-tex.com



**MADE IN GREEN**  
CB3VTM7MXY  
DTI  
www.oeko-tex.com



### FERTIGMASSE VOR DEM WASCHEN:

		XS		S		M		L		XL		2XL		3XL			
	Stamping size	40	42	44	46	48	50	52	54	56	60	60	62	64	66	68	
		60	72	76	80	84	88	92	96	100	104	108	112	116	120	124	
<b>A</b>	1/2 Waist width	34	36	38	40	42	44	46	48	50	52	54	56	58	60	62	+/- 1,5 cm
<b>B</b>	1/2 Hip width	46	48	50	52	54	56	58	60	62	64	66	68	70	72	74	+/- 1,5 cm
<b>E1*</b>	Rise (Help measure for hip)	11,5	12	13	14	14,5	15	16	17	17,5	18,5	19	20	21	22	23	
<b>C</b>	Side length	100	100,5	101,5	102,5	103	103,5	104	105	105,5	106,5	107	108	109	110	111	+/- 2,0 cm
	Side length +10 cm (102)	110	110,5	111,5	112,5	113	113,5	114	115	115,5	116,5	117	118	119	120	121	+/- 2,0 cm
<b>D</b>	Inseam length	84	84	84	84	84	84	84	84	84	84	84	84	84	84	84	+/- 1,5 cm
	Inseam length +10 cm (102)	94	94	94	94	94	94	94	94	94	94	94	94	94	94	94	+/- 1,5 cm

Bitte beachten, dass die Fertigmaße von der Maßtoleranz in der Produktion (siehe oben) und Maßverfahren abhängig sind (+/- 0.5 cm). Auch beachten, dass Wasch- und Trocknerprozesse im industriellen Waschen einen Einlauf von 3-5% bedeuten können (abhängig vom Material). Alle Modelle entsprechen den Anforderungen der industriellen Wäsche. Waschanleitungen im Internet auf [www.nybo.com](http://www.nybo.com)

### HAUSHALTSWASCHEN:

