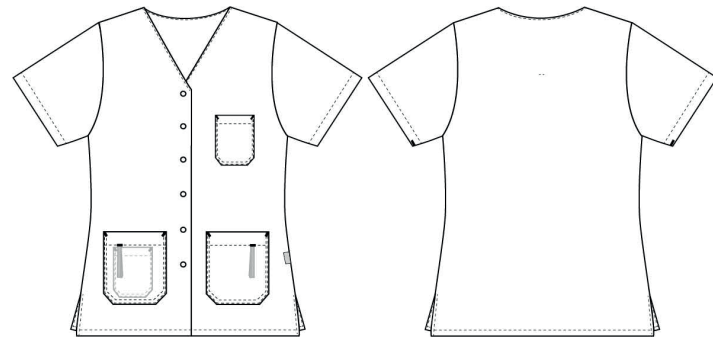


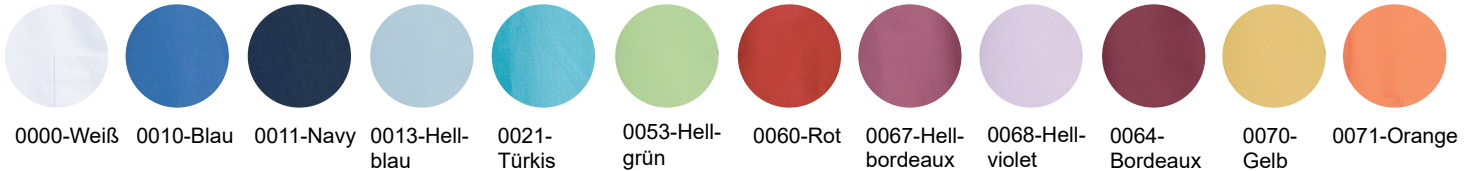
Charisma Premium

1360861 DAMENKASACK (Bestellnummer: 1360861-0013)

Damenkasack 1/4 Arm, tailliert, und insgesamt sehr modern vom Schnitt her. Mit einer guten Länge und extra langen Seitenschlitzen für mehr Weite. V-Ausschnitt vorne, der Hals und Gesicht einen schlanken Ausdruck gibt, der aber nicht zu tief geschnitten ist. Das Modell hat eine Brusttasche und zwei Hüfttaschen mit Handytasche innen in der rechten Hüfttasche.



FARBEN:



FAKTEN:

- Verstellbar auf der Rückseite bei Unisex-Modellen
- Kugelschreiberschleife in der Brusttasche
- Schlüsselschlaufen in der Fronttasche
- Smartphone-Tasche für die Bedürfnisse der Benutzer
- Geschlitzt für besseren Tragekomfort
- FlexFix-Druckknöpfe
- Temperaturregulierendes Gewebe
- Der V-Ausschnitt lässt Hals und Gesicht schlanker wirken
- Erhältlich in vielen Farben passend zu den unterschiedlichen Hosen



QUALITÄT: 50/50% Polyester/TENCEL™ - 200 g/m²

LAGERPROGRAMM: XS - 6XL

STANDARDS UND ERKLÄRUNG SYMBOLE:



FERTIGMASSE VOR DEM WASCHEN:

		30	34	38	42	46	50	54	58	62	66	70	
	Stamping size	2XS	XS	S	M	L	XL	2XL	3XL	4XL	5XL	6XL	Tolerance
A	1/2 Chest width	44	48	52	56	60	66	72	78	84	90	96	+/- 1,5 cm
B	1/2 Bottom width	45	49	53	57	61	67	73	79	85	91	97	+/- 1,5 cm
C	Back length	69	70	71	72	73	74	75	76	77	78	79	+/- 1,5 cm
D	Sleeve length	22,5	23,5	24	25	25,5	25,5	27	27,5	28,5	28,5	28,5	+/- 1,0 cm

Bitte beachten, dass die Fertigmaße von der Maßtoleranz in der Produktion (siehe oben) und Maßverfahren abhängig sind (+/- 0.5 cm). Auch beachten, dass Wasch- und Trocknerprozesse im industriellen Waschen einen Einlauf von 3-5% bedeuten können (abhängig vom Material). Alle Modelle entsprechen den Anforderungen der industriellen Wäsche. Waschanleitungen im Internet auf www.nybo.com

HAUSHALTSWASCHEN:



KÖNIGLICH DÄNISCHER HOFLIEFERANT
NYBO
WORKWEAR SINCE 1962

