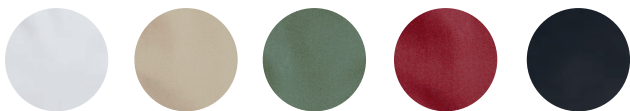


All-Over

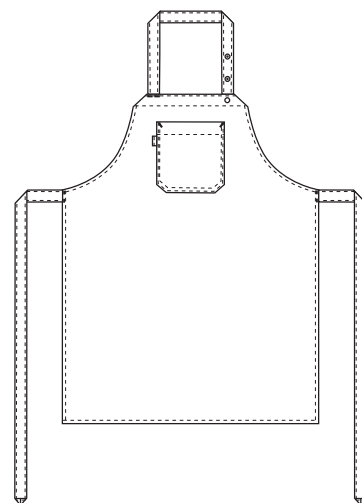
6100019 LATZSCHÜRZE, BRUSTTASCHE (Bestellnummer: 6100019-0050)

Latzschürze mit großer Brusttasche. Das Modell hat Bänder, die entweder am Rücken oder vorne gebunden werden können. Breite und Länge sind so geschnitten, dass die Schürze die meisten Träger passt. Die Halslänge kann mit drei Druckknöpfen reguliert werden.

FARBEN:



0000-Weiß 0034-Khaki 0050-Grün 0064-Bordeaux 0072-Schwarz



FAKTEN:

- Nackenträger mit verstellbarer Länge
- Schließen mit Taillenbändern
- Zwei Modelle in dieser Kollektion mit großen praktischen Taschen
- Eine Größe

QUALITÄT: 65/35% Polyester/Baumwolle - 210 g/m²

LAGERPROGRAMM: One-Size: L: 90,5 x B: 70 cm.

STANDARDS UND ERKLÄRUNG SYMBOLE:



FERTIGMASSE VOR DEM WASCHEN:

L: 90,5 x B: 70 cm.



Bitte beachten, dass die Fertigmaße von der Maßtoleranz in der Produktion (siehe oben) und Maßverfahren abhängig sind (+/- 0.5 cm). Auch beachten, dass Wasch- und Trocknerprozesse im industriellen Waschen einen Einlauf von 3-5% bedeuten können (abhängig vom Material). Alle Modelle entsprechen den Anforderungen der industriellen Wäsche. Waschanleitungen im Internet auf www.nybo.com

HAUSHALTSWASCHEN:



KÖNIGLICH DÄNISCHER HOFLIEFERANT
NYBO
WORKWEAR SINCE 1962

