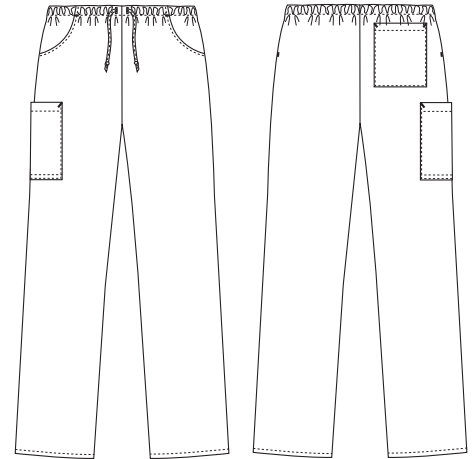


Heart

1051391 PULL-ON

(Bestellnummer: 1051391-0064)

Diese Pull-on-Hose hat einen Schnitt, der eine entspannte und bequeme Passform garantiert. Das Modell hat einen elastischen Bund und einen Kordelzug für individuelle Anpassung und hohe Flexibilität. Zwei geräumige Fronttaschen, eine praktische Gesäßtasche und die große Oberschenkeltasche sichern hohe Funktionalität.



FARBEN:



0000-
Weiß



0010-
Blau



0011-
Navy



0013-
Hellblau



0053-
Hellgrün



0064-
Hellbordeaux



FAKTEN:

- Klassische Passform und geräumige Passform
- Elastischer Bund mit Kordelzug zur individuellen Anpassung
- Zwei geräumige Vordertaschen
- Eine praktische Gesäßtasche
- Eine große Oberschenkeltasche
- Qualitätsgeprüft und nachweislich sehr hohe Atmungsaktivität



QUALITÄT: 50/50% Polyester/TENCEL™ - 225 g/m²

LAGERPROGRAMM: XS - 4XL

STANDARDS UND ERKLÄRUNG SYMBOLE:



**STANDARD
100**
2076-306
DTI

www.oeko-tex.com



STeP

www.oeko-tex.com



**MADE IN
GREEN**
CB3VTM7MXY
DTI

www.oeko-tex.com



Feels so right



FERTIGMASSE VOR DEM WASCHEN:

	Stamping size	2XS	XS	S	M	L	XL	2XL	3XL	4XL	5XL	6XL	Tolerance
A	1/2 Waist width	31,9	34	36,1	38,5	42	45,9	49,7	53,6	57,4	61,3	65,1	+/- 2,0 cm
B	1/2 Hip width	13	49	52	55,5	59	64	69	74	79	79	89	+/- 1,5 cm
E1*	Rise (Help measure for hip)	21	22	23	24	25	26,4	27,7	29,1	30,4	31,8	33,1	
C	Side length	100	101	102	103	104,5	106	107,5	109	111	112,5	114	+/- 2,0 cm
D	Inseam length	79	79	79	79	79	79	79	79	79	79	79	+/- 1,5 cm

Bitte beachten, dass die Fertigmaße von der Maßtoleranz in der Produktion (siehe oben) und Maßverfahren abhängig sind (+/- 0.5 cm). Auch beachten, dass Wasch- und Trocknerprozesse im industriellen Waschen einen Einlauf von 3-5% bedeuten können (abhängig vom Material). Alle Modelle entsprechen den Anforderungen der industriellen Wäsche. Waschanleitungen im Internet auf www.nybo.com

HAUSHALTSWASCHEN:



KÖNIGLICH DÄNISCHER HOFLIEFERANT
NYBO
WORKWEAR SINCE 1962

