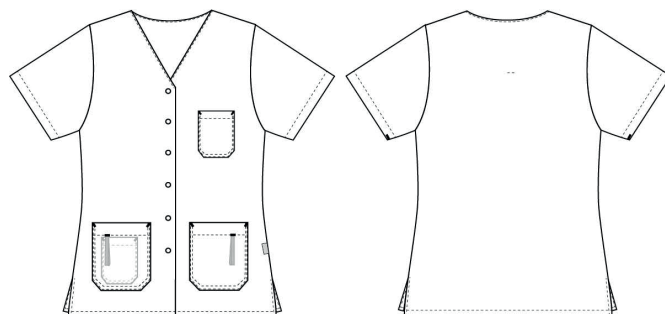


Charisma

1360741 DAMETUNIKA (Bestillings nr: 1360741-0064)

Lettaljeret dametunika i et trendy look. Tunikaen har en flot formet V-hals, som giver et slankende udtryk til hals og ansigt. Modellen har slidser i siderne, som øger bevægelsesfriheden. Tunikaen har naturligvis gode rummelige lommer, hvori der findes en praktisk mobil-lomme og nøglestrop.



FARVE:



0014-Sailor blue 0021-Turkis 0011-Navy 0053-Lyse-grøn 0063-Pink 0064-Bordeaux

FAKTA:

- Pencilstrop indvendigt i brystlomme
- Nøglestropper indvendigt i hoftelommer
- Mobil-lomme, der opfylder brugerens aktuelle behov
- Slidser i siden for bedre komfort
- FlexFix-trykknapper
- V-udskæring giver hals og ansigt et slankere udtryk
- Fås i et bredt udvalg af farver, der er nemt at matche til forskellige slags bukser



KVALITET: 50/50% polyester/bomuld - 180 g/m²
LAGERPROGRAM: XS - 4XL (5XL - 6XL specialbestilling)
STANDARDE OG SYMBOLER:



STANDARD
100
2076-306
DTI
www.oeko-tex.com



STeP

www.oeko-tex.com



MADE IN
GREEN
CB3VTM7MXY
DTI
www.oeko-tex.com



FÆRDIGE MÅL FØR VASK:

		30	34	38	42	46	50	54	58	62	66	70	
	Stamping size	2XS	XS	S	M	L	XL	2XL	3XL	4XL	5XL	6XL	Tolerance
A	1/2 Chest width	44	48	52	56	60	66	72	78	84	90	96	+/- 1,5 cm
B	1/2 Bottom width	45,2	49,2	53,2	57,2	61,2	67,2	73,2	79,2	85,2	91	97	+/- 1,5 cm
C	Back length	69	70	71	72	73	74	75	76	77	78	79	+/- 1,5 cm
D	Sleeve length	22,5	23,4	24,2	24,9	25,6	25,7	27	27,4	28,7	28,7	28,7	+/- 1,0 cm

Bemærk: Færdige mål afhænger af måltolerance i produktionen (se ovenfor) samt målemetode (+/- 0.5 cm).
Vær ligeledes opmærksom på, at vaske- og tørreprocesser i vaskeriet kan give krymp på 3-5% (alt afhængig af materialet).
Alle modeller opfylder kravene til industriel vask. Vaskeanvisninger kan ses på vores hjemmeside www.nybo.com

HJEMMEVASK:



KONGELIG HOFLEVERANDØR
NYBO
WORKWEAR SINCE 1962

