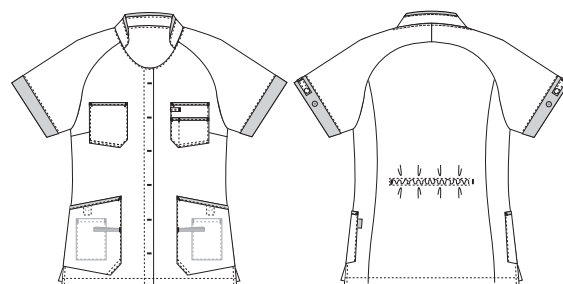


# Comfort

## 1361189 DAMETUNIKA (Ordernummer: 1361189-0021)

Let taljeret og gennemknappet overdel med skjult trykknaplukning foran, samt bløde og diskrete tone-i-tone detaljer ved krave og ærmer. Strækbarhed i ryggen sikrer fin fleksibilitet. Overdelen har skjult justering i taljen bagpå, for yderligere mulighed for tilpasning. Det gør modellen meget velegnet til forskellige kropstyper. Raglanærmer og regulerbare ærmeåbninger giver optimal komfort og pasform. To store brystlommer med skjult pen-strop og centralt placeret strop til id-kort tilføjer ekstra komfort og funktionalitet. Rummelige hoflommer med trykknop-lukning, nøglestropper og integreret lomme til mobiltelefoner. Overdelen har en god længde, der dækker hofteområdet. Slidser i siderne bidrager til fleksibilitet og bevægelse.



### FARVE:



0011-  
Navy



0021-  
Turkis



0054-  
Mørkegrøn



0063-  
Pink



0064-  
Bordeaux

### FAKTA:

- Konstrueret strækbarhed i ryggen, og justering indvendig bag i taljen
- Raglanærmer og regulerbar ærmevidde, for optimal komfort
- Bløde tone-i-tone detaljer på krave og ærmeåbninger
- Skjult trykknaplukning foran
- To store brystlommer, hvoraf en lomme har indvendig pen-strop og udvendig strop til id-kort
- To store hoflommer med trykknop-lukning, ekstra store mobilommer og nøglestropper
- Funktionel og præsentabel længde, der fint dækker hofteområdet
- Slidser i siden, for ekstra komfort og bevægelsesfrihed
- Testet og bevist høj åndbarhed



**KVALITET:** 55/45% TENCEL™/genanvendt polyester, 165 g/m<sup>2</sup>

**LAGERPROGRAM:** XS - 4XL

**STANDARDE OG SYMBOLER:**



STANDARD  
100  
2076-306  
DTI

www.oeko-tex.com



### FÆRDIGE MÅL FØR VASK:

Stamping size	2XS	XS	S	M	L	XL	2XL	3XL	4XL	5XL	Tolerance	
A	1/2 Chest width	43,5	47,5	51,5	55,5	60,5	66,5	72,5	78,5	84,5	90,5	+/- 1,5 cm
B	1/2 Bottom width	46,8	50,8	54,8	58,8	63,8	69,8	75,8	81,8	87,8	93,8	+/- 1,5 cm
C	Back length	72,5	72,5	74,5	74,5	76,5	76,5	78,5	78,5	80,5	80,5	+/- 1,5 cm
D	Sleeve length	30,3	31,1	33,7	34,5	36,1	37,8	39,5	42,2	42,9	44,6	+/- 1,0 cm

Bemærk: Færdige mål afhænger af måltolerance i produktionen (se ovenfor) samt målemetode (+/- 0.5 cm).  
Vær ligeledes opmærksom på, at vaske- og tørreprocesser i vaskeriet kan give krymp på 3-5% (alt afhængig af materialet).  
Alle modeller opfylder kravene til industriel vask. Vaskeanvisninger kan ses på vores hjemmeside [www.nybo.com](http://www.nybo.com)

### HJEMMEVASK:



KONGELIG HOFLEVERANDØR  
**NYBO**  
WORKWEAR SINCE 1962

