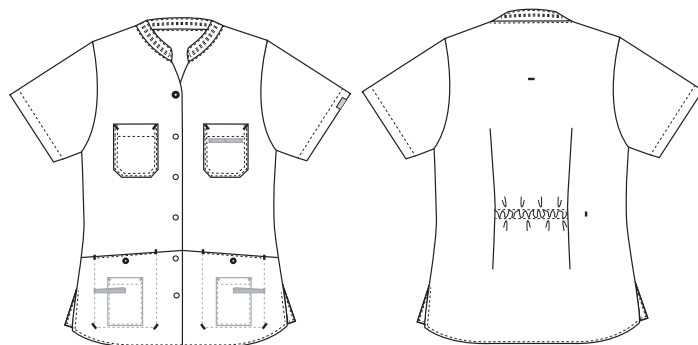


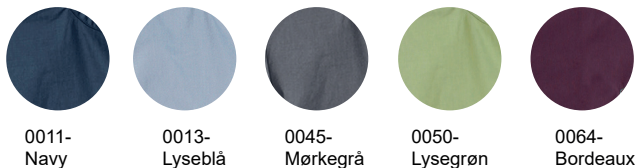
# Nature

## 1360859 TUNIKA (Bestillings nr: 1360859-0013)

Det feminine snit, som du kender fra Nybo. Signalet om kompetence er stærkt, men designet i øjenhøjde. Perfekt til dig, der arbejder med pleje og service. Modellerne fremstillet i økologisk bomuld og har stræk i ryggen.



### FARVE:

0011-  
Navy0013-  
Lyseblå0045-  
Mørkegrå0050-  
Lysegrøn0064-  
Bordeaux

### FAKTA:

- Nøglestrop indvendig i hoftelommerne
- Pencilstrop indvendig i brystlomme
- Mobil og brystlomme, der opfylder brugernes nuværende behov
- Justerbar talje i dame modellen
- Elegant look i en bæredygtig kvalitetsmetervare
- Testet og har beviseligt høj åndbarhed



**KVALITET:** 50/50% genanvendt polyester/ økologisk bomuld - 140 g/m<sup>2</sup>  
**LAGERPROGRAM:** XS - 4XL (5XL - 6XL specialbestilling)  
**STANDARDE OG SYMBOLER:**



EU Ecolabel : DK/016/077



### FÆRDIGE MÅL FØR VASK:

		30	34	38	42	46	50	54	58	62	66	70	
	Stamping size	2XS	XS	S	M	L	XL	2XL	3XL	4XL	5XL	6XL	Tolerance
<b>A</b>	1/2 Chest width	44	48	52	56	60	66	72	78	84	90	96	+/- 1,5 cm
<b>B</b>	1/2 Bottom width	44	48	52	56	60	66	72	78	84	90	96	+/- 1,5 cm
<b>C</b>	Back length	70,5	71,5	72,5	73,5	74,5	75,5	76,5	77,5	78,5	79,5	80,5	+/- 1,5 cm
<b>D</b>	Sleeve length	24	24,5	25	25,5	26	26,5	27	28	29	30	31	+/- 1,0 cm

Bemærk: Færdige mål afhænger af måltolerance i produktionen (se ovenfor) samt målemetode (+/- 0.5 cm).  
Vær ligeledes opmærksom på, at vaske- og tørreprocesser i vaskeriet kan give krymp på 3-5% (alt afhængig af materialet).  
Alle modeller opfylder kravene til industriel vask. Vaskeanvisninger kan ses på vores hjemmeside [www.nybo.com](http://www.nybo.com)

### HJEMMEVASK:



KONGELIG HOFLEVERANDØR  
**NYBO**  
WORKWEAR SINCE 1962

