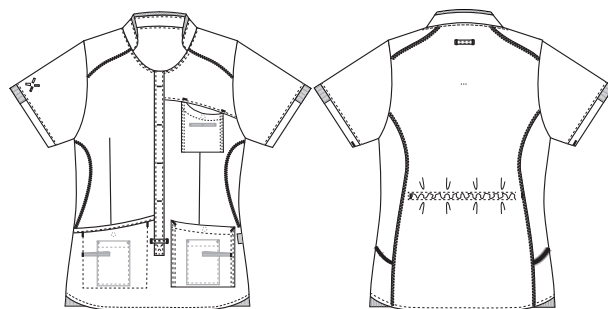


Sporty

1470279 DAMEN SCHLUPFKASACK (Bestellnummer: 1470279-0064)

Sportiver, leicht taillierter Damen-Schlupfkasack mit justierbarem Gummizug. Die hier gezeigte Variante erlaubt das Anziehen ohne den Kasack über den Kopf ziehen zu müssen. Eine Brust- und zwei Hüfttaschen, welche mit Handytasche und Schlüsselschleife ausgestattet sind. Die seitlichen Saumabschlüsse sind abgerundet und mit einem Strickbund versehen um optimale Bewegungsfreiheit zu gewährleisten.



FARBEN:



0010-Blau



0011-Navy



0040-Grau



0050-Grün

0054-
Dunkelgrün

0064-Bordeaux

FAKTEN:

- Schlüsselschlaufen in den Fronttaschen
- Kugelschreiberschleife in der Brusttasche
- Smartphone-Tasche und Brusttasche für die Bedürfnisse moderner Benutzer
- Alle Taschen sind mit Druckknöpfen ausgestattet, um den Inhalt zu schützen
- Dehnbares Rückenteil mit innerer Tailenbundverstellung bei den Damenmodellen
- Sportliche Schnitte und Flatlock-Nähte in Kontrastfarben für eine schicke Optik
- Zweite Ausführung in Stretch-Qualität für mehr Komfort
- Getestet mit dem Ergebnis hoher Atmungsaktivität



QUALITÄT: 50/50% Polyester/BCI Baumwolle - 140 g/m²
LAGERPROGRAMM: XS - 4XL (5XL - 6XL Sonderbestellung)
STANDARDS UND ERKLÄRUNG SYMBOLE:



STANDARD
100
2076-306
DTI

www.oeko-tex.com



breathable
Nybo Workwear A/S



mobile pocket
Nybo Workwear A/S



key strap
Nybo Workwear A/S



adjustable back
Nybo Workwear A/S



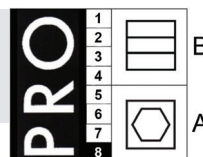
diagonal stretch
Nybo Workwear A/S



FERTIGMASSE VOR DEM WASCHEN:

	Stamping size	34	38	42	46	50	54	58	62	Tolerance
A	1/2 Chest width	48	52	56	60	66	72	78	84	+/- 1,5 cm
B	1/2 Bottom width	52	55,5	58,5	61,5	66,5	71,5	76,5	81,5	+/- 1,5 cm
C	Back length	71,8	72,8	73,8	74,8	75,8	76,8	77,8	78,8	+/- 1,5 cm
D	Sleeve length	21,8	22,4	23	23,6	24,2	24,8	25,4	26	+/- 1,0 cm

Bitte beachten, dass die Fertigmaße von der Maßtoleranz in der Produktion (siehe oben) und Maßverfahren abhängig sind (+/- 0.5 cm). Auch beachten, dass Wasch- und Trocknerprozesse im industriellen Waschen einen Einlauf von 3-5% bedeuten können (abhängig vom Material). Alle Modelle entsprechen den Anforderungen der industriellen Wäsche. Waschanleitungen im Internet auf www.nybo.com



HAUSHALTSWASCHEN:



KÖNIGLICH DÄNISCHER HOFLIEFERANT
NYBO
WORKWEAR SINCE 1962