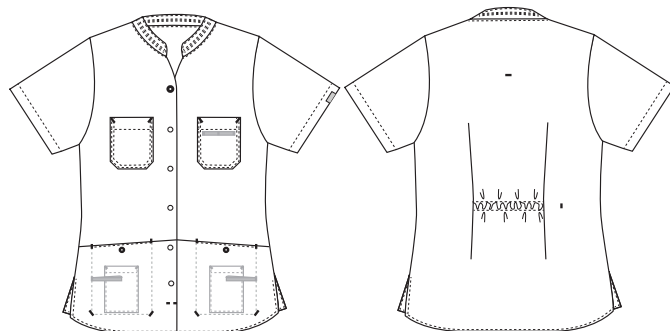


Nature

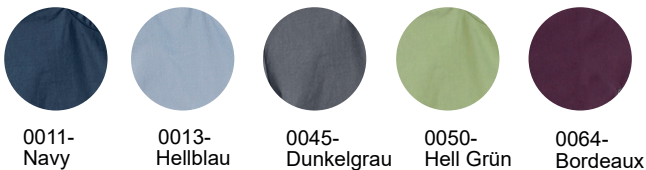
1470309 DAMENSCHLUPFKASACK

(Bestellnummer: 1470309-0050)

Feminin und delikant in der bekannten Nybo Qualität. Das Design signalisiert Professionalität und Freundlichkeit. Optimal für Mitarbeiter im Care und Service Bereich. Das Modell ist aus ökologischer Baumwolle hergestellt und hat ein Stretchgewebe im Rücken.



FARBEN:



FAKTEN:

- Schlüsselschleife in der Hüfttasche
- Stift-Schleife in der Brusttasche
- Handy und Brusttasche, die den aktuellen Bedürfnissen der Benutzer entspricht
- Justierbare Passform im Damenmodell
- Elegantes Aussehen in einem nachhaltigen Qualitätsgewebe
- Getestet mit dem Ergebnis hoher Atmungsaktivität



QUALITÄT: 50/50% recyceltes Polyester/Bio-Baumwolle - 140 g/m²
LAGERPROGRAMM: XS - 4XL (5XL - 6XL Sonderbestellung)
STANDARDS UND ERKLÄRUNG SYMBOLE:



EU Ecolabel : DK/016/077



FERTIGMASSE VOR DEM WASCHEN:

		30	34	38	42	46	50	54	58	62	66	70	
	Stamping size	2XS	XS	S	M	L	XL	2XL	3XL	4XL	5XL	6XL	Tolerance
A	1/2 Chest width	44	48	52	56	60	66	72	78	84	90	96	+/- 1,5 cm
B	1/2 Bottom width	46	49,5	53	56,5	60	65,5	71	76	82	87	93	+/- 1,5 cm
C	Back length	70,5	71,5	72,5	73,5	74,5	75,5	76,5	77,5	78,5	79,5	80,5	+/- 1,5 cm
D	Sleeve length	24	24,5	25	25,5	26	26,5	27	28	29	30	31	+/- 1,0 cm

Bitte beachten, dass die Fertigmaße von der Maßtoleranz in der Produktion (siehe oben) und Maßverfahren abhängig sind (+/- 0.5 cm). Auch beachten, dass Wasch- und Trocknerprozesse im industriellen Waschen einen Einlauf von 3-5% bedeuten können (abhängig vom Material). Alle Modelle entsprechen den Anforderungen der industriellen Wäsche. Waschanleitungen im Internet auf www.nybo.com

HAUSHALTSWASCHEN:

