

Sporty T800

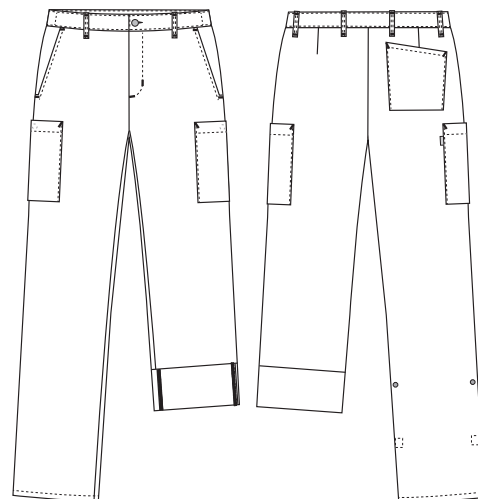
1051359 STRETCH BUKSER (Bestillings nr: 1051359-0011)

De fleksible og lette multi-stretch bukser er et sikkert valg til alle, der foretrækker behagelige bukser med en velproportioneret pasform. Talje er smallere end hofteområdet, og indvendig bag i den faste linning, er justerbar elastik for optimal komfort i alle arbejdssituationer. Bæltestropper til f.eks. nøgler eller ID-kort, er placeret tæt ved de dybe forlommer. De to store lårflommer med ekstra volumen og trykknaplukning, er ergonomisk velplacerede, så brugeren har nem adgang, i en travl hverdag. Justerbar benlængde, med ukompliceret og funktionel roll-up detaljer, gør disse bukser til et perfekt valg til flere årstider og til daglig brug, både indendørs og de varme måneder udendørs.

FARVE:



0011-Navy



FAKTA:

- Præsentabel, flot og minimalistisk design
- Linning med knap og lynlås foran
- Justerbar elastik indvendig i linning bag
- Normal/moderat højtaljet
- Behagelig bevægelsesfrihed ved hofte- og lårområde
- Funktionelt placeret bæltestropper til nøglebundter og ID-kort
- To dybe forlommer med ekstra plads og nem adgang
- En baglomme
- To store lårflommer, med trykknaplukning. Lommestørrelse passer til moderne mobiltelefoner og mindre tablets
- Justerbar benlængde med ukompliceret og let håndterbar trykknop-detalje
- 4-way strækbar kvalitet med integreret kølende effekt
- **Fås også i benlængde 92 cm**

KVALITET: 100% polyester T800 stretch - 120 g/m²

LAGERPROGRAM: XS - 4XL

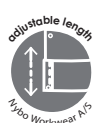
STANDARDE OG SYMBOLER:



STANDARD
100

2076-306
DTI

www.oeko-tex.com



FÆRDIGE MÅL FØR VASK:

	Stamping size	2XS	XS	S	M	L	XL	2XL	3XL	4XL	5XL	6XL	Tolerance
A	1/2 Waist width	33	36,5	40	44	49	55	61	67	73	79	85	+/- 1,5 cm
B	1/2 Hip width	45,5	48,5	51,5	55	58,5	63,5	68,5	73,5	78,5	83,5	88,5	+/- 1,5 cm
E1*	Rise (Help measure for hip)	13,6	14,1	14,5	15	15,5	16	16,5	17	17,5	18	18,5	
C	Side length	99,5	100,5	101,5	102,5	104	105,5	107	108,5	110	111,5	113	+/- 1,5 cm
D	Inseam length	79	79	79	79	79	79	79	79	79	79	79	+/- 1,5 cm

Bemærk: Færdige mål afhænger af måltolerance i produktionen (se ovenfor) samt målemetode (+/- 0.5 cm).

Vær ligeledes opmærksom på, at vaske- og tørreprocesser i vaskeriet kan give krymp på 3-5% (alt afhængig af materialet).

Alle modeller opfylder kravene til industriel vask. Vaskeanvisninger kan ses på vores hjemmeside www.nybo.com

HJEMMEVASK:



KONGELIG HOFLEVERANDØR
NYBO
WORKWEAR SINCE 1962

