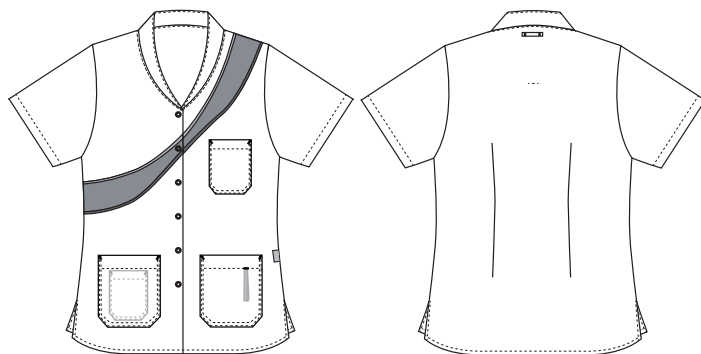


# Sunshine

## 1160331 DAMENKASACK (Bestellnummer: 1160331-0114)

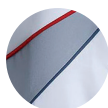
Kasack mit Hüfttaschen. Links gibt es eine Schlüsselschleife und rechts eine praktische Doppeltasche. Mit Seitenschlitzen für eine optimale Bewegungsfreiheit. Alle Modelle haben FlexFix Druckknöpfe, die für die industrielle Wäscherei besonders geeignet sind.



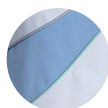
### FARBEN:



0114-Weiß/  
Gelb/Orange/  
Bordeaux



0108-Weiß/  
Grau/  
Rot/  
Hellgrau



0123-  
Weiß/  
Hellblau/  
Hell Grün/  
Hellgrau



### FAKTEN:

- Gute geräumige Taschen
- Äußerer Aufhänger
- Handyphone-Tasche und Schlüsselschleife in der Fronttasche
- Mehr Bewegungsfreiheit durch seitliche Schlitze
- FlexFix-Druckknöpfe
- Schöne und praktische Farbkombinationen



**QUALITÄT:** 50/50% Polyester/Baumwolle - 215 g/m<sup>2</sup>  
**LAGERPROGRAMM:** XS - 4XL (5XL - 6XL Sonderbestellung)  
**STANDARDS UND ERKLÄRUNG SYMBOLE:**



STANDARD  
100  
2076-306  
DTI

www.oeko-tex.com



STeP

www.oeko-tex.com



MADE IN  
GREEN  
CB3VTM7MKY  
DTI

www.oeko-tex.com



### FERTIGMASSE VOR DEM WASCHEN:

		30	34	38	42	46	50	54	58	62	66	
	Stamping size	XXS	XS	S	M	L	XL	2XL	3XL	4XL	5XL	Tolerance
A	1/2 Chest width	44	48	52	56	60	66	72	78	84	90	+/- 1,5 cm
B	1/2 Bottom width	46	50	54	58	62	68	74	80	86	92	+/- 1,5 cm
C	Back length	72	73	74	75	76	77	78	79	80	81	+/- 1,5 cm
D	Sleeve length	24	24,5	25,5	26	26,5	27	28	28	29,5	29,5	+/- 1,0 cm

Bitte beachten, dass die Fertigmaße von der Maßtoleranz in der Produktion (siehe oben) und Maßverfahren abhängig sind (+/- 0.5 cm). Auch beachten, dass Wasch- und Trocknerprozesse im industriellen Waschen einen Einlauf von 3-5% bedeuten können (abhängig vom Material). Alle Modelle entsprechen den Anforderungen der industriellen Wäsche. Waschanleitungen im Internet auf [www.nybo.com](http://www.nybo.com)

### HAUSHALTSWASCHEN:

