

# Sporty T800

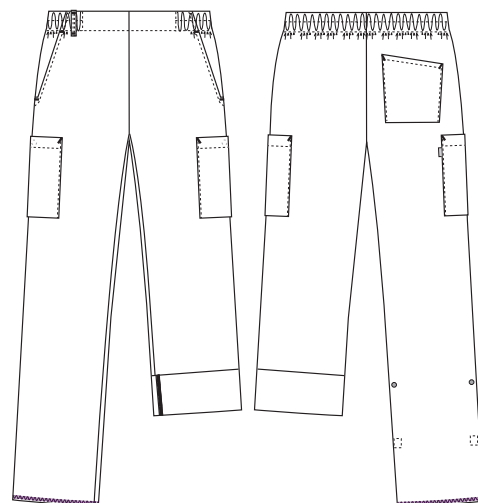
## 1051389 PULL-ON STRETCH-HOSE (Bestellnummer: 1051389-0011)

Diese flexible und leichte Multi-Stretch-Pull-on Hose mit breitem Gummiband bietet eine optimale Passform und hohen Tragekomfort für Frauen und Männer, die eine entspannte Passform und große Bewegungsfreiheit wünschen. Dieses Modell kann auch in der frühen Schwangerschaft getragen werden. Der speziell entworfene flache Bund verleiht einen stilvollen und modernen Look. Eine Gürtelschleufe in der Nähe einer der beiden großen, tiefen Vordertaschen ist ideal, um Schlüssel oder Ausweise zu befestigen. Die beiden großen Oberschenkeltaschen mit extra viel Volumen und Druckknopfverschluss sind ergonomisch positioniert und erleichtern den Zugriff während eines arbeitsreichen Tages. Die verstellbare Beinlänge und die unkomplizierten und funktionellen Roll-up-Details machen diese Hose zu einer perfekten Wahl für die verschiedenen Jahreszeiten und den täglichen Gebrauch, sowohl drinnen als auch in den warmen Monaten draußen.

### FARBEN:



0011-Navy



### FAKTEN:

- Präsentatives, attraktives und minimalistisches Design
- Modell pull-on
- Breiter, elastischer Bund mit flacher Vorderseite
- Normale/mittelmäßige Taillenhöhe
- Bequeme Bewegungsfreiheit im Hüft- und Oberschenkelbereich.
- Funktionell positionierte Gürtelschleufe für Schlüsselbunde und Ausweise
- Zwei tiefe Vordertaschen für zusätzlichen Platz und einfachen Zugriff
- Eine Gesäßtasche
- Zwei große Oberschenkeltaschen, mit Druckknopfverschluss. Die Taschengröße passt für moderne Handys und kleinere Tablets
- Beinlängenverstellung mit unkompliziertem und einfach zu handhabendem Druckknopf-Detail
- 4-Wege dehnbare Qualität mit integriertem Kühleffekt.
- Gleiches Modell mit 79 cm Innenbeinlänge: 1051369



**QUALITÄT:** 100% Polyester T800 Stretch - 120 g/m<sup>2</sup>

**LAGERPROGRAMM:** XS - 4XL

**STANDARDS UND ERKLÄRUNG SYMBOLE:**



STANDARD  
100

2076-306  
DTI

www.oeko-tex.com



stretch  
Nybo Workwear A/S



adjustable length  
Nybo Workwear A/S



breathable  
Nybo Workwear A/S



### FERTIGMASSE VOR DEM WASCHEN:

	Stamping size	2XS	XS	S	M	L	XL	2XL	3XL	4XL	5XL	6XL	Tolerance
<b>A</b>	1/2 Waist width	26,5	29,5	33	36	40	43,5	47,5	50	55	58,5	62	+/- 1,5 cm
<b>B</b>	1/2 Hip width	45,2	48,2	51,2	54,5	56,5	62,5	66,7	70,5	74,5	78,5	82,5	+/- 1,5 cm
<b>E1*</b>	Rise (Help measure for hip)	15	15	15	15	15	17	17	17	17	17	17	
<b>C</b>	Side length unhemmed	110,5	111,5	112,5	114	115	116,5	118	119,5	121,5	123	124,5	+/- 1,5 cm
<b>D</b>	Inseam length unhemmed	92	92	92	92	92	92	92	92	92	92	92	+/- 1,5 cm

Bitte beachten, dass die Fertigmaße von der Maßtoleranz in der Produktion (siehe oben) und Maßverfahren abhängig sind (+/- 0.5 cm).

Auch beachten, dass Wasch- und Trocknerprozesse im industriellen Waschen einen Einlauf von 3-5% bedeuten können (abhängig vom Material).

Alle Modelle entsprechen den Anforderungen der industriellen Wäsche. Waschanleitungen im Internet auf [www.nybo.com](http://www.nybo.com)

### HAUSHALTSWASCHEN:



KÖNIGLICH DÄNISCHER HOFLIEFERANT

**NYBO**

WORKWEAR SINCE 1962