

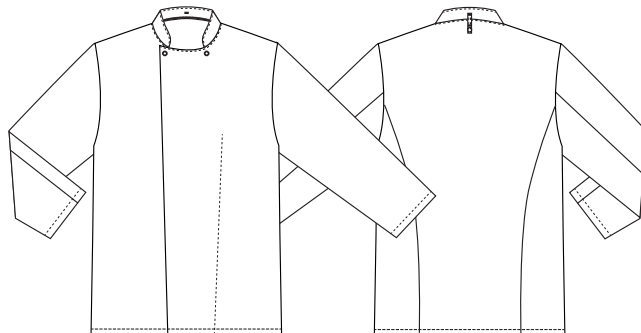
Take Away

5010199 KOCHJACKE (Bestellnummer: 5010199-0072)

Eine klassische zwei-reihige Kochjacke mit langen Ärmeln. Das Modell hat zwei sichtbare Druckknöpfe am Hals und verdeckte Leiste, was alles zu einem klassischen und reinen Look beiträgt.

Der Kragen ist weiter geschnitten als bei den meisten Kochjacken für extra Komfort und Bewegungsfreiheit.

Die Jacke hat eine Schlaufe hinten zum Befestigen einer Latzschürze. Die Passform ist klassisch und geräumig – passend zu allen Trägern.



FARBEN:



0000-Weiß 0072-Schwarz

FAKTEN:

- Zwei-reihig, mit verdeckter Leiste
- Langärmelig
- Breiter Kragen für extra Komfort
- Lasche Hinten am Kragen für Latzschürze



QUALITÄT: 50/50% Polyester/Baumwolle – 190 g/m²

LAGERPROGRAMM: XS - 4XL

STANDARDS UND ERKLÄRUNG SYMBOLE:



STANDARD
100
2076-306
DTI
www.oeko-tex.com



FERTIGMASSE VOR DEM WASCHEN:

	Stamping size	2XS	XS	S	M	L	XL	2XL	3XL	4XL	5XL	6XL	Tolerance
A	1/2 Chest width	46,5	50,2	54	57,7	61,6	65,4	69,2	73	76,8	80,6	84,3	+/- 1,5 cm
B	1/2 Bottom width	47,7	51,7	55,8	59,8	63,8	67,8	71,8	75,8	79,8	83,8	87,8	+/- 1,5 cm
C	Back length	73	73	75	75	75	77	77	79	79	79	79	+/- 1,5 cm
D	Sleeve length	55	57	59	61	63	65	66	67	68	69	70	+/- 1,0 cm

Bitte beachten, dass die Fertigmaße von der Maßtoleranz in der Produktion (siehe oben) und Maßverfahren abhängig sind (+/- 0.5 cm). Auch beachten, dass Wasch- und Trocknerprozesse im industriellen Waschen einen Einlauf von 3-5% bedeuten können (abhängig vom Material). Alle Modelle entsprechen den Anforderungen der industriellen Wäsche. Waschanleitungen im Internet auf www.nybo.com

HAUSHALTSWASCHEN:

Weiß: 35°C

Schwarz: 75°C

KÖNIGLICH DÄNISCHER HOFLIEFERANT
NYBO
WORKWEAR SINCE 1962

