

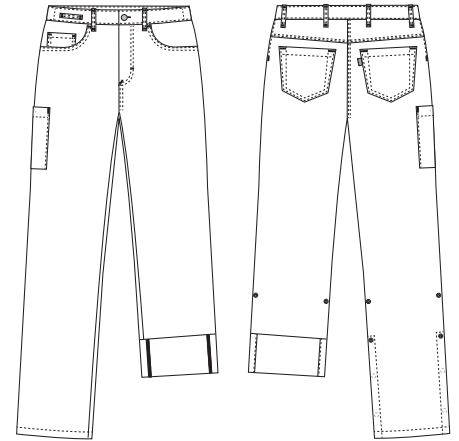
Super Cool

1051152 JEANS - 190 G/M²

(Bestellnummer: 1051152-0011)

Kommt auch in Längen: Kurz -10 cm u. Lang +10 cm.

Diese flexible Jeans passt perfekt zu Damen, die Hosen mit einer gut proportionierten und femininen Form bevorzugen. Die Taille ist schmaler als der Hüftbereich.



FARBEN:



0011-Navy

FAKTEN:

- Bund mit Knopf und Reißverschluss vorne.
- Verstellbarer Gummizug hinten am Bund.
- Horizontale Gürtelschleife für Schlüsselanhänger usw.
- Angenehm geräumige Hüfte und Oberschenkelweite.
- Tiefe Vordertaschen mit mehr Platz und einfachem Zugriff.
- Zwei Jeans-Gesäßtaschen.
- Eine Oberschenkeltasche mit Druckknopfverschluss. Taschenformat passend für Smartphones und andere Geräte.
- Verstellbare Schrittlänge mit praktischer Druckknopffixierung, optimaler Tragekomfort zu jeder Jahreszeit.

QUALITÄT: 63/34/3% Polyester/Baumwolle/EOL-Stretch - 190 g/m²
LAGERPROGRAMM: XS - 4XL (5XL - 6XL Sonderbestellung)

STANDARDS UND ERKLÄRUNG SYMBOLE:



GRÜNER KNOPF
 SOZIAL, ÖKOLOGISCH, STAATLICH
 UNABHÄNGIG ZERTIFIZIERT.



FERTIGMASSE VOR DEM WASCHEN:



amfori
 Trade with purpose



	Stamping size	2XS	XS	S	M	L	XL	2XL	3XL	4XL	5XL	6XL	Tolerance
A	1/2 Waist width	32	36	40	44	48	52	56	60	64	68	72	+/- 1,5 cm
B	1/2 Hip width	46	49	52	55	59	63	67	71	75	79	83	+/- 1,5 cm
E1*	Rise (Help measure for hip)	15,5	15,5	15,5	15,5	15,5	15,5	15,5	15,5	15,5	15,5	15,5	
C	Side length	102,5	103	104,5	105,5	106,5	107,5	108,5	109,5	110,5	111,5	112,5	+/- 2,0 cm
C	Side length -10	92,5	93	94,5	95,5	96,5	97,5	98,5	99,5	100,5	101,5	102,5	+/- 2,0 cm
C	Side length +10	112,5	113	114,5	115,5	116,5	117,5	118,5	119,5	120,5	121,5	122,5	+/- 2,0 cm
D	Inseam length	82	82	82	82	82	82	82	82	82	82	82	+/- 1,5 cm
D	Inseam length -10	72	72	72	72	72	72	72	72	72	72	72	+/- 1,5 cm
D	Inseam length +10	92	92	92	92	92	92	92	92	92	92	92	+/- 1,5 cm

Bitte beachten, dass die Fertigmaße von der Maßtoleranz in der Produktion (siehe oben) und Maßverfahren abhängig sind (+/- 0.5 cm). Auch beachten, dass Wasch- und Trocknerprozesse im industriellen Waschen einen Einlauf von 3-5% bedeuten können (abhängig vom Material). Alle Modelle entsprechen den Anforderungen der industriellen Wäsche. Waschanleitungen im Internet auf www.nybo.com

HAUSHALTSWASCHEN:



KÖNIGLICH DÄNISCHER HOFLIEFERANT
NYBO
 WORKWEAR SINCE 1962

